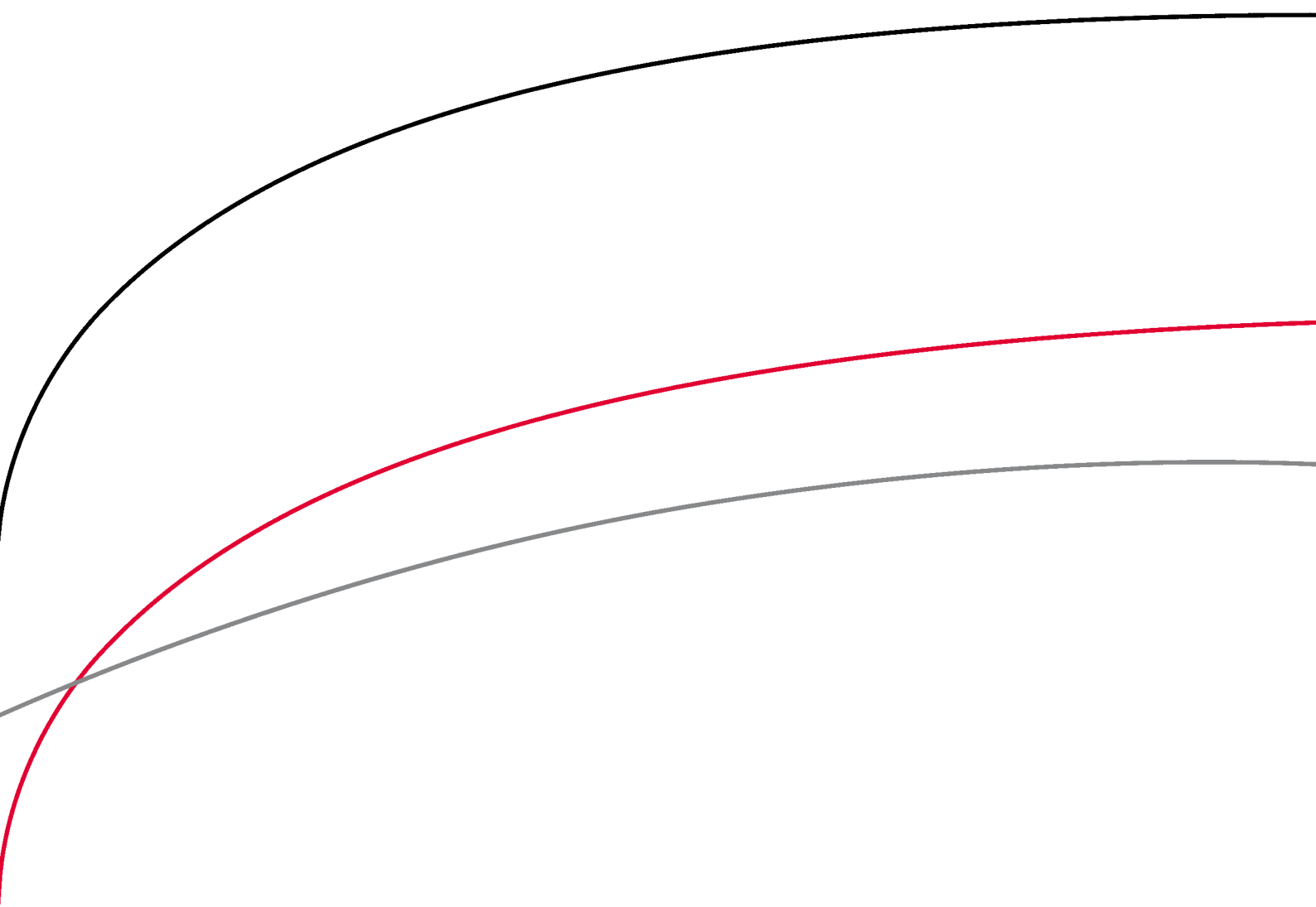




SwissLife

# **rapport annuel 2008/2009**

Fondation de placement Swiss Life





# Sommaire

Avant-propos	3
Evolution de la Fondation de placement	4
Contexte économique et évolution des marchés financiers	5
Politique de placement	7
Informations détaillées sur les groupes de placement	9
- Obligations suisse en CHF	10
- Obligations suisse en CHF PM	11
- Obligations étrangères en CHF	12
- Obligations étrangères en CHF PM	13
- Obligations en monnaies étrangères Global	14
- Obligations en monnaies étrangères Global PM	15
- Actions Suisse	16
- Actions Suisse PM	17
- Actions Etranger	18
- Actions Etranger PM	19
- LPP-Mix 15	20
- LPP-Mix 25	21
- LPP-Mix 35	22
- LPP-Mix 45	23
- Prévoyance-Mix 25	24
- Prévoyance-Mix 35	25
- Prévoyance-Mix 45	26
Comptes annuels des groupes de placement	27
Compte annuel du capital de dotation	36
Annexe aux comptes annuels	37
Rapport de l'organe de contrôle	39
Organes et responsables	40



## Avant-propos

L'évolution des marchés au cours de l'année passée va sans aucun doute entrer dans l'Histoire. A l'exception des emprunts d'Etat et des liquidités, toutes les catégories de placement ont subi des pertes parfois très lourdes. Il a fallu attendre la fin du premier trimestre 2009 pour que la situation se stabilise sur les marchés financiers. La baisse des taux d'intérêt et la diminution des fourchettes de crédit ont contribué au rendement positif des placements à revenu fixe. Une forte reprise s'est amorcée sur les marchés des actions aux deuxième et troisième trimestres 2009 et s'est traduite par un important rebond pour l'année en cours par rapport au bas niveau précédemment atteint.

Sur l'ensemble de l'exercice 2008/2009 de notre Fondation de placement, les marchés des actions ont toutefois enregistré une baisse. Grâce à l'évolution de valeur des obligations, tous les groupes de placement mixtes ont cependant réussi à dégager une performance positive sur l'ensemble de l'exercice. Les actifs nets sous gestion ont reculé de 718 millions de francs à 683 millions de francs, en dépit d'un apport important au troisième trimestre 2009, à cause des résiliations des affiliations à une fondation collective à la fin 2008.

Après le départ de Stephan Heitz en novembre 2008, Marc Brüttsch, responsable Economic Research chez Swiss Life Asset Management a été élu au Conseil de fondation. Stephan Thaler, qui a mis en place les relations avec les clients tiers chez Swiss Life Asset Management au cours des dix dernières années, a pris les fonctions de gérant le 1<sup>er</sup> mai 2009. Il se focalisera tout particulièrement sur les activités en relation avec la clientèle et les marchés afin d'améliorer encore le positionnement de la Fondation de placement auprès des clients existants et potentiels et pour qu'elle soit en ligne avec la croissance visée. Monsieur Giubellini qui s'est vu confier des missions supplémentaires dans l'Investment Management de Swiss Life conserve avec son équipe la responsabilité des activités opérationnelles de la Fondation de placement.

Le Conseil de fondation s'est réuni à quatre reprises durant la période sous revue. Je remercie les membres de leur engagement précieux, critique mais constructif et vous tous en tant qu'investisseurs pour la confiance que vous témoignez à notre fondation.



Hans-Peter Conrad  
Président du Conseil de fondation

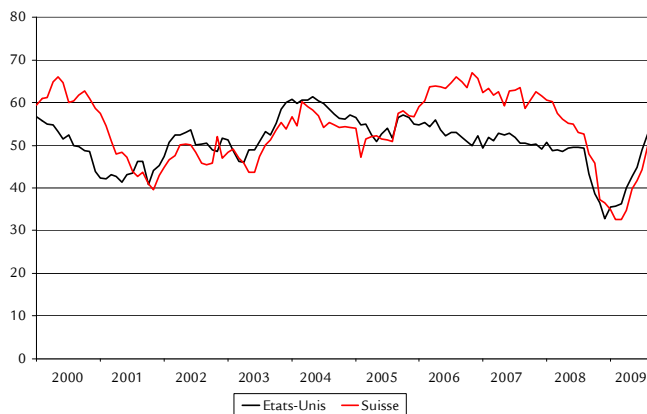


# Contexte économique et évolution des marchés financiers

## Contexte économique

Les perspectives économiques ayant été assombries dès le premier semestre 2008 par la crise financière qui couvait depuis l'été 2007, la situation s'est une nouvelle fois gravement détériorée après la faillite de la banque Lehman Brothers en septembre 2008. Dans le monde entier, les commandes d'installations industrielles ont été annulées et des investissements d'équipement prévus ont été reportés, par peur des difficultés de crédit. Au quatrième trimestre 2008 et jusqu'au printemps 2009, la baisse désastreuse de la demande a littéralement provoqué l'effondrement du commerce international de marchandises. La situation sur le marché du travail s'est inévitablement aggravée à la suite de cette évolution. Aux Etats-Unis, le taux de chômage a progressé tout au long de l'année sous revue. Rien qu'aux Etats-Unis, quelque sept millions d'emploi ont été perdus. Dans les pays voisins d'Europe tout comme en Suisse, la progression du chômage a provisoirement été ralentie grâce à des modèles de chômage partiel. Il n'empêche que ces pays enregistrent eux aussi une forte augmentation du taux de chômage. A la publication des données du produit intérieur brut de toutes les grandes économies nationales pour le premier trimestre 2009, il est clairement apparu que l'économie mondiale traversait la plus importante récession depuis la fin de la Seconde guerre mondiale. Les autorités compétentes avaient cependant lancé une contre-offensive grâce à des mesures de politique fiscale et monétaire, dès l'effondrement de Lehman Brothers. En plus du traditionnel abaissement des taux directeurs par les banques centrales, les efforts ont notamment porté sur la relance des opérations interbancaires et sur la stabilisation des marchés immobiliers aux Etats-Unis et en Grande-Bretagne. La prime à la casse avec laquelle l'Allemagne a

Indices des directeurs d'achat aux Etats-Unis et en Suisse Evolution des marchés financiers



encouragé l'achat d'un véhicule neuf respectueux de l'environnement en échange d'un véhicule d'occasion s'est avérée être une mesure d'ordre fiscal particulièrement efficace, dont les effets ne se sont pas fait attendre.

Copié par de nombreux pays, ce programme a également été introduit aux Etats-Unis au troisième trimestre 2009. Grâce à ces interventions combinées, il est apparu au deuxième trimestre 2009 que la réduction des stocks de l'industrie était allée trop loin. Ainsi, les enquêtes menées de façon quasi simultanée auprès des directeurs d'achat de l'industrie manufacturière dans toutes les régions ont révélé que les stocks fortement réduits

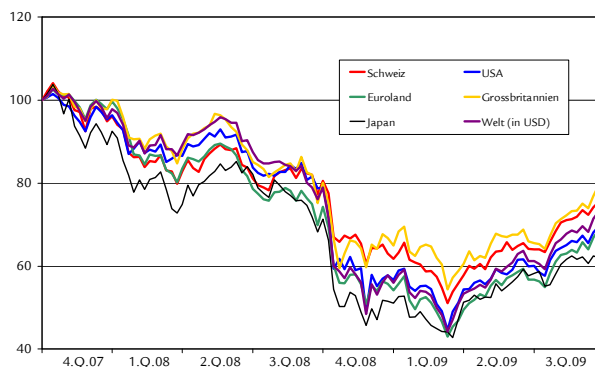
devraient être réapprovisionnés en cas de stabilisation de la demande. Une hausse de la production industrielle a en effet été enregistrée dès le mois de juillet. Aussi, les responsables politiques et les investisseurs ont-ils repris confiance durant l'été dans la capacité de l'économie mondiale à retrouver le chemin de la croissance, grâce aux mesures d'urgence engagées. Les économies asiatiques, où la baisse sévère des exportations s'est rapidement effacée au profit d'une relance étonnante, ont fait preuve d'une robustesse particulière à cette occasion.

Les prix des matières premières ont également baissé dans le sillage de cet effondrement économique. Entre l'été et la fin 2008, le prix du pétrole est tombé à un quart de sa valeur. Subitement, ce ne sont plus les spéculations autour d'un risque d'inflation qui ont fait les gros titres, mais bien le risque sérieux de déflation. Une telle évolution entraînerait le report des décisions de consommation et d'investissement, aggravant une nouvelle fois la récession. Les banques centrales se sont donc engagées ces derniers mois à poursuivre leur politique de taux bas dans un premier temps. L'inflation annuelle en Suisse a atteint un plus bas de -1,2% en juillet 2009. Il ne faut pas s'attendre à des taux d'inflation positifs en Suisse avant le premier trimestre 2010.

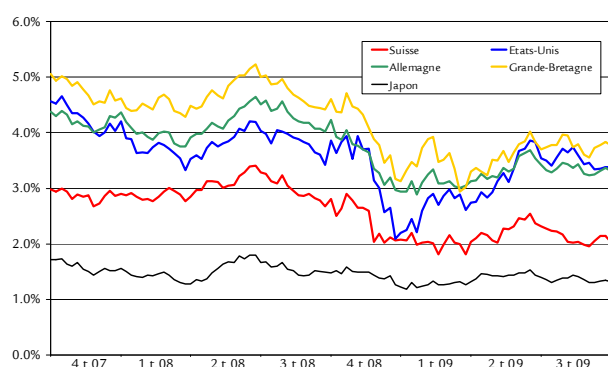
## Evolution des marchés financiers

Les marchés des actions ont enregistré des baisses de cours à deux chiffres au cours des deux premiers trimestres de l'année sous revue. La volatilité des marchés financiers est montée en flèche à la suite de la faillite de Lehman Brothers et en réaction aux mesures de soutien véhémentes de nombreux gouvernements et banques centrales. Il a fallu attendre début mars pour que soit enfin instaurée une plus grande transparence à propos des plans de soutien du système financier jusque là peu convaincants du nouveau gouvernement américain. Doublée de l'annonce de mesures originales de politique monétaire par la Réserve fédérale américaine et des premiers signes de stabilisation des données économiques, elle a débouché sur un retournement de tendance. Jusqu'à la fin du troisième trimestre 2009, le Swiss Market Index a progressé de plus de 46% par rapport à son plus bas précédent. Le regain d'optimisme concernant un retour de la croissance économique a été le principal moteur de cette reprise durable des cours. La volonté affichée des autorités d'éviter par tous les moyens la réédition de la faillite de Lehman Brothers a également été capitale à cet égard. Les résultats étonnamment forts des entreprises ont offert un soutien supplémentaire.

Marchés des actions (évolution en monnaie locale)



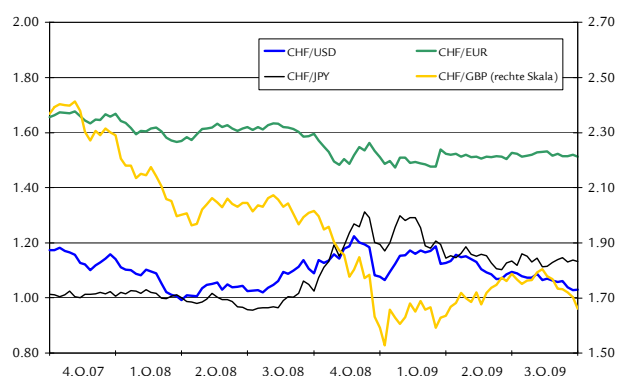
Taux d'intérêt à long terme (emprunts d'Etat à 10 ans)



Faisant preuve d'une résolution inédite, les banques centrales du monde entier ont abaissé les taux directeurs afin de répondre à la crise financière. Aux Etats-Unis, mais aussi au Japon et en Suisse, les banques centrales prêtent à un taux proche de zéro. D'autres instruments ont été utilisés en sus afin de faciliter la stabilisation des marchés financiers. Les banques centrales ont ainsi commencé à racheter directement des emprunts d'Etat. La levée croissante de capitaux dans le cadre des budgets d'Etat n'a eu qu'un effet limité sur la hausse des taux d'intérêt pour les maturités longues. En accord avec l'amélioration de l'environnement pour les catégories d'actifs plus risqués, la fourchette de crédit s'est resserrée pour les obligations d'entreprises depuis le début de l'année 2009. De nombreux investisseurs ont redécouvert cette catégorie de placements durant l'année, grâce aux coupons élevés qui ont été proposés.

Les taux de change ont également été soumis à de très fortes variations au quatrième trimestre 2008. Ainsi, l'appréciation initiale de près de 11% du billet vert face au franc suisse n'a-t-elle été que de courte durée. Le yen japonais s'est en revanche nettement apprécié par rapport à toutes les autres monnaies de référence. Lorsque le goût du risque pour les transactions sur devises s'est quelque peu affermi dans le sillage de la remontée des cours des actions, le dollar a dû abandonner ses précédents acquis. Dans la perspective d'un investisseur en francs suisses, les efforts de la Banque nationale pour empêcher une appréciation du franc ont été particulièrement intéressants à partir de mars 2009. La Banque nationale a en effet pratiquement réussi à stabiliser le taux de change vis-à-vis de l'euro. Le franc s'est en revanche apprécié face au dollar et à la livre sterling.

Taux de change



# Politique de placement

## Obligations suisses en CHF et Obligations étrangères en CHF

La duration a été maintenue à un niveau neutre dans les deux groupes de placement au quatrième trimestre 2008. Elle a en revanche été relevée aux premier et deuxième trimestres 2009. Les conséquences sur la performance en ont été légèrement positives au premier trimestre 2009 et légèrement négatives au deuxième trimestre 2009. Au cours des trois derniers mois de l'exercice, nous avons maintenu la duration légèrement en dessous du Benchmark, ce qui a eu un effet quelque peu négatif.

Durant toute la période sous revue, nous avons surpondéré les obligations d'entreprises au détriment des emprunts d'Etat, d'où une contribution négative à la performance dans la première moitié de la période sous revue et une contribution positive dans la deuxième moitié.

## Obligations Monnaies étrangères Global

La duration a été relevée pendant la période sous revue, mais nous l'avons néanmoins maintenue sous le Benchmark. Dans un contexte de baisse des taux d'intérêt, cette mesure a eu un impact négatif sur la performance relative. Durant toute la période, nous avons surpondéré les obligations d'entreprises au détriment des emprunts d'Etat, d'où une contribution négative à la performance dans la première moitié de la période sous revue et une contribution positive dans la deuxième moitié.

## Actions Suisse

Les groupes de placement ont bénéficié de leur orientation défensive lorsque la situation s'est assombrie sur les marchés actions de septembre à mars. Durant la période de relance qui a suivi à partir de mars et qui s'est poursuivie jusqu'à la fin de la période sous revue en dépit de quelques revers, les remaniements en faveur de secteurs cycliques tels que l'industrie et les valeurs financières très chahutées jusqu'alors ne sont intervenus qu'à partir du milieu de l'année.

## Actions Etranger

L'incroyable volatilité des marchés internationaux des actions a provoqué de fortes fluctuations de cours, notamment au cours de la première moitié de l'exercice. Dès le début de l'année 2009, les conséquences s'en sont fait sentir sur la performance, lorsque les valeurs financières américaines se sont littéralement effondrées, mettant à mal le portefeuille. La stratégie poursuivie en matière de répartition géographique et par monnaies a toujours été proche du Benchmark l'an dernier.

## Groupes de placement mixtes

Les groupes de placement mixtes étaient sous-investis en actions d'octobre 2008 à mai 2009, tandis que les quotes-parts de liquidités et d'obligations étaient supérieures aux objectifs stratégiques. Durant le dernier trimestre de l'exercice, la quote-part actions a été activement augmentée pour ressortir à 2% au-dessus du Benchmark.



## **Informations détaillées sur les groupes de placement**

# Obligations suisses en CHF

- Placement dans des titres de créance libellés en francs suisses, émis par des débiteurs domiciliés en Suisse
- Sélection active des titres, contrôle de la duration et positionnement sur la courbe des taux
- Limitation des débiteurs: 15% (exceptions: cantons et centrales d'émission des lettres de gages: 20%, Confédération: pas de limitation)
- Note moyenne: A+ au minimum
- Réalisation au moyen du Swiss Life iFunds (CH) Bond Swiss Francs Domestic (CHF)

Numéro de valeur: 1239071  
 Benchmark: SBI Domestic AAA - BBB  
 Asset Manager: Swiss Life Asset Management SA (Swiss Life AM)  
 Publication de cours: www.swisslife.ch/anlagestiftung Reuters: ASTSL Bloomberg: ASSL  
 Passations d'ordres: quotidiennement jusqu'à 14h30  
 All-in fee\*: 0.18% p.a. 0.08% indirectement p.a. en utilisant des fonds de placements institutionnels  
 Commission d'émission: aucune  
 Commission de rachat: aucune  
 Pratique de distribution: le revenu cumulé n'est pas distribué mais compensé à la fin de l'exercice (30 septembre) avec la valeur capitalisée (thésaurisation).

\* All-in fee couvre la totalité des frais à l'exception des charges fiscales et des frais de transaction.

## Chiffres caractéristiques

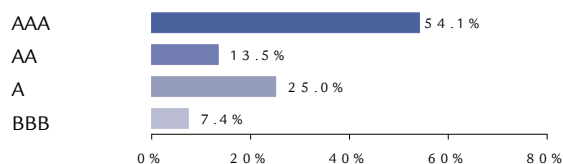
	30.09.2008	30.09.2009
Fortune en mio. CHF	295.5	243.1
Valeur d'inventaire en CHF	123.46	133.55
Revenu cumulé en CHF	6.87	7.33
Valeur capitalisée en CHF	116.59	126.22

	2007/08	2008/09
Performance de l'exercice		
Groupe de placement	4.3%	8.2%
Benchmark	4.9%	7.3%

## Débiteurs les plus importants et note au 30.09.09 <sup>1)</sup>

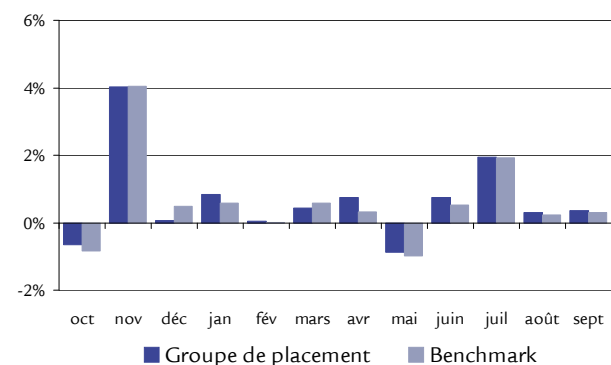
Confédération	28.9%	AAA
Banque de lettres de gage	12.6%	AAA
Centrale de lettres de gage	6.3%	AAA
Credit Suisse	4.2%	A
Ville de Zurich	3.4%	AA

## Investissement par notes



<sup>1)</sup> Notation selon disponibilité dans l'ordre suivant: S&P, Moody's, Swiss Life AM

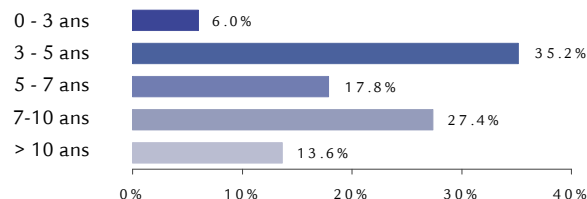
## Performance mensuelle de l'exercice 2008/09



## Structure du portefeuille par catégories de débiteurs au 30.09.09

	Groupe de placement	Benchmark
Confédération	28.9%	43.3%
Cantons, villes	6.1%	8.7%
Centrales de lettres de gage	18.9%	16.0%
Banques, sociétés financières	20.1%	18.8%
Institutions supranationales	2.5%	3.2%
Industrie, énergie, autres	23.4%	10.0%
Liquidités	0.1%	-
Total	100.0%	100.0%

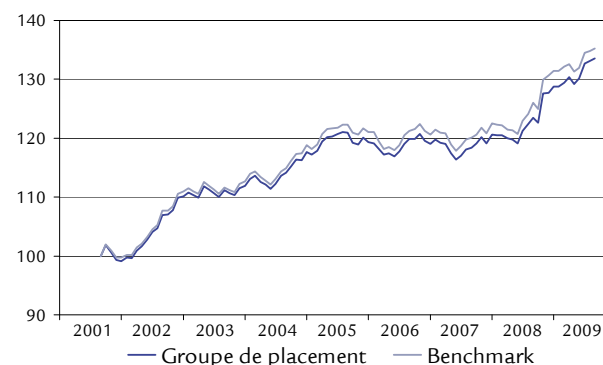
## Structure de l'échéance au 30.09.09 <sup>2)</sup>



	Groupe de placement	Benchmark
Modified Duration	5.5	5.6
Rendement à l'échéance théorique	2.0%	2.0%

<sup>2)</sup> Compte tenu des affaires Swap

## Evolution du cours depuis le 01.10.2001



# Obligations suisses en CHF PM

- Placement dans des titres de créance libellés en francs suisses, émis par des débiteurs domiciliés en Suisse
- Sélection active des titres, contrôle de la durée et positionnement sur la courbe des taux
- Limitation des débiteurs: 15% (exceptions: cantons et centrales d'émission des lettres de gages: 20%, Confédération: pas de limitation)
- Note moyenne: A+ au minimum
- Réalisation au moyen du Swiss Life iFunds (CH) Bond Swiss Francs Domestic (CHF)

Numéro de valeur: 3026053  
 Benchmark: SBI Domestic AAA - BBB  
 Asset Manager: Swiss Life Asset Management SA (Swiss Life AM)  
 Publication de cours: www.swisslife.ch/anlagestiftung Reuters: ASTSL Bloomberg: ASSL  
 Passations d'ordres: quotidiennement jusqu'à 14h30 (L'achat de cette tranche uniquement dans le cadre d'un mandat de gestion de fortune auprès de Swiss Life AM)  
 All-in fee\*: 0.08% indirectement p.a. en utilisant des fonds de placements institutionnels  
 Commission d'émission: aucune  
 Commission de rachat: aucune  
 Pratique de distribution: le revenu cumulé n'est pas distribué mais compensé à la fin de l'exercice (30 septembre) avec la valeur capitalisée (thésaurisation).

\* Comprend les indemnités versées à la banque de dépôt, à la direction des fonds, aux autorités de surveillance et aux organes de révision ainsi que les coûts de publication ou ceux entraînés par des dispositions particulières; les coûts liés à la partie "Asset Management" sont convenus de manière individuelle avec le client.

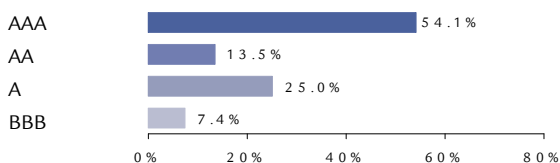
## Chiffres caractéristiques

	30.09.08	30.09.09
Fortune en mio. CHF	51.6	60.0
Valeur d'inventaire en CHF	105.39	114.22
Revenu cumulé en CHF	6.59	7.06
Valeur capitalisée en CHF	98.80	107.16
Performance de l'exercice	2007/08	2008/09
Groupe de placement	4.5%	8.4%
Benchmark	4.9%	7.3%

## Débiteurs les plus importants et note au 30.09.09<sup>1)</sup>

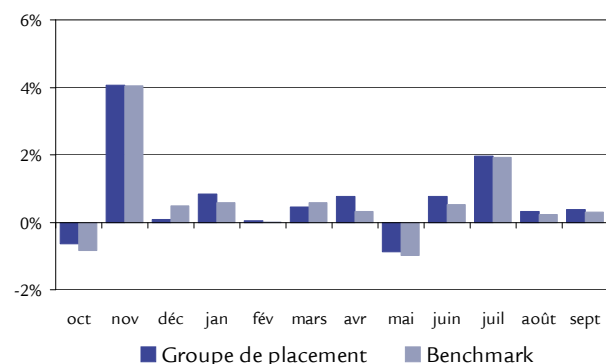
Confédération	28.9%	AAA
Banque de lettres de gage	12.6%	AAA
Centrale de lettres de gage	6.3%	AAA
Credit Suisse	4.2%	A
Ville de Zurich	3.4%	AA

## Investissement par notes



<sup>1)</sup> Notation selon disponibilité dans l'ordre suivant: S&P, Moody's, Swiss Life AM

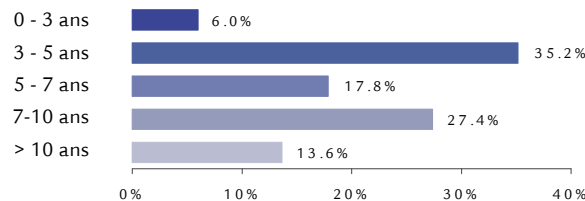
## Performance mensuelle de l'exercice 2008/09



## Structure du portefeuille par catégories de débiteurs au 30.09.09

	Groupe de placement	Benchmark
Confédération	28.9%	43.3%
Cantons, villes	6.1%	8.7%
Centrales de lettres de gage	18.9%	16.0%
Banques, sociétés financières	20.1%	18.8%
Institutions supranationales	2.5%	3.2%
Industrie, énergie, autres	23.4%	10.0%
Liquidités	0.1%	-
Total	100.0%	100.0%

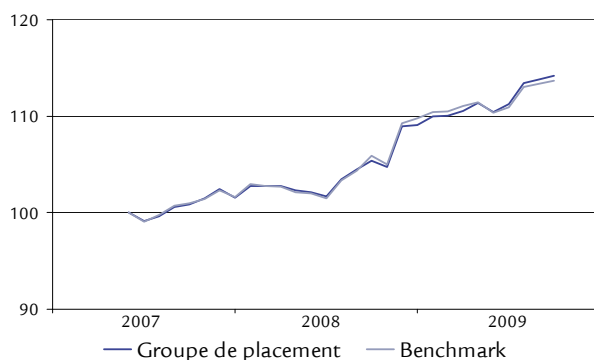
## Structure de l'échéance au 30.09.09<sup>2)</sup>



	Groupe de placement	Benchmark
Modified Duration	5.5	5.6
Rendement à l'échéance théorique	2.0%	2.0%

<sup>2)</sup> Compte tenu des affaires Swap

## Evolution du cours indexée depuis le 31.05.2007



# Obligations étrangères en CHF

- Placement dans des titres de créance libellés en francs suisses et émis par des débiteurs essentiellement domiciliés à l'étranger
- Sélection active des titres, contrôle de la durée et positionnement sur la courbe des taux
- Limitation des débiteurs: 15% (exceptions: Etats ayant la note min. AA: 25% ou, en cas de très forte pondération du benchmark: 35% au maximum)
- Note moyenne: A+ au minimum
- Réalisation au moyen du Swiss Life iFunds (CH) Bond Swiss Francs Foreign (CHF)

Numéro de valeur: 1245477  
 Benchmark: SBI Foreign AAA - BBB  
 Asset Manager: Swiss Life Asset Management SA (Swiss Life AM)  
 Publication de cours: www.swisslife.ch/anlagestiftung Reuters: ASTSL Bloomberg: ASSL  
 Passations d'ordres: quotidiennement jusqu'à 14h30  
 All-in fee\*: 0.18% p.a. 0.08% indirectement p.a. en utilisant des fonds de placements institutionnels  
 Commission d'émission: aucune  
 Commission de rachat: aucune  
 Pratique de distribution: le revenu cumulé n'est pas distribué mais compensé à la fin de l'exercice (30 septembre) avec la valeur capitalisée (thésaurisation).

\* All-in fee couvre la totalité des frais à l'exception des charges fiscales et des frais de transaction.

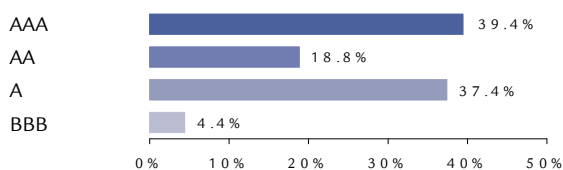
## Chiffres caractéristiques

	30.09.2008	30.09.2009
Fortune en mio. CHF	81.1	91.1
Valeur d'inventaire en CHF	111.55	121.59
Revenu cumulé en CHF	5.87	6.17
Valeur capitalisée en CHF	105.68	115.42
Performance de l'exercice	2007/08	2008/09
Groupe de placement	-2.0%	9.0%
Benchmark	-0.5%	10.0%

## Débiteurs les plus importants et note au 30.09.09<sup>1)</sup>

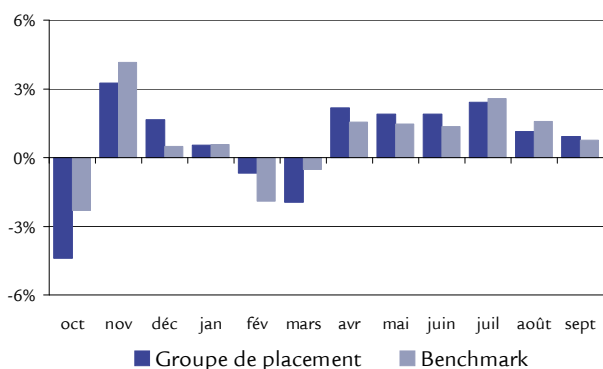
Kommunalkredit Austria AG	4.9%	AAA
Cie de Financement Foncier	3.5%	AAA
Deutsche Pfandbriefbank	3.4%	AAA
Toyota Motor Credit	2.6%	AA
Pfandbriefstelle Oesterreich	2.6%	AAA

## Investissement par notes



<sup>1)</sup> Notation selon disponibilité dans l'ordre suivant: S&P, Moody's, Swiss Life AM

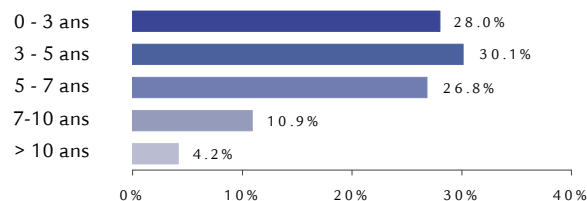
## Performance mensuelle de l'exercice 2008/09



## Structure du portefeuille par catégories de débiteurs au 30.09.09

	Groupe de placement	Benchmark
Banques, sociétés financières	61.3%	61.7%
Etats, provinces	8.8%	16.1%
Institutions supranationales	1.7%	4.2%
Industrie, énergie, autres	27.8%	18.0%
Liquidités	0.4%	-
Total	100.0%	100.0%

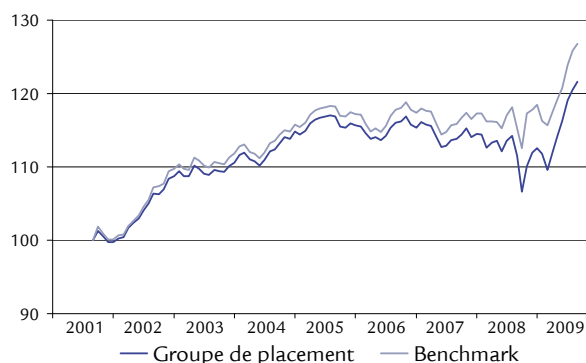
## Structure de l'échéance au 30.09.09<sup>2)</sup>



	Groupe de placement	Benchmark
Modified Duration	4.1	4.5
Rendement à l'échéance théorique	2.8%	2.4%

<sup>2)</sup> Compte tenu des affaires Swap

## Evolution du cours depuis le 01.10.2001



# Obligations étrangères en CHF PM

- Placement dans des titres de créance libellés en francs suisses et émis par des débiteurs essentiellement domiciliés à l'étranger
- Sélection active des titres, contrôle de la durée et positionnement sur la courbe des taux
- Limitation des débiteurs: 15% (exceptions: Etats ayant la note min. AA: 25% ou, en cas de très forte pondération du benchmark: 35% au maximum)
- Note moyenne: A+ au minimum
- Réalisation au moyen du Swiss Life iFunds (CH) Bond Swiss Francs Foreign (CHF)

Numéro de valeur: 3026054  
 Benchmark: SBI Foreign AAA - BBB  
 Asset Manager: Swiss Life Asset Management SA (Swiss Life AM)  
 Publication de cours: www.swisslife.ch/anlagestiftung Reuters: ASTSL Bloomberg: ASSL  
 Passations d'ordres: quotidiennement jusqu'à 14h30 (L'achat de cette tranche uniquement dans le cadre d'un mandat de gestion de fortune auprès de Swiss Life AM)  
 All-in fee\*: 0.08% indirectement p.a. en utilisant des fonds de placements institutionnels  
 Commission d'émission: aucune  
 Commission de rachat: aucune  
 Pratique de distribution: le revenu cumulé n'est pas distribué mais compensé à la fin de l'exercice (30 septembre) avec la valeur capitalisée (thésaurisation).

\* Comprend les indemnités versées à la banque de dépôt, à la direction des fonds, aux autorités de surveillance et aux organes de révision ainsi que les coûts de publication ou ceux entraînés par des dispositions particulières; les coûts liés à la partie "Asset Management" sont convenus de manière individuelle avec le client.

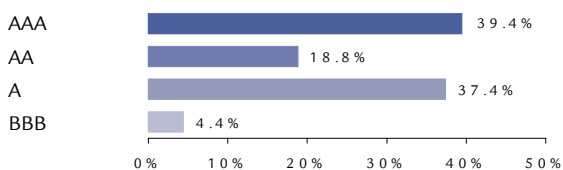
## Chiffres caractéristiques

	30.09.08	30.09.09
Fortune en mio. CHF	19.9	21.5
Valeur d'inventaire en CHF	98.07	107.11
Revenu cumulé en CHF	5.73	6.01
Valeur capitalisée en CHF	92.34	101.10
Performance de l'exercice	2007/08	2008/09
Groupe de placement	-1.8%	9.2%
Benchmark	-0.5%	10.0%

## Débiteurs les plus importants et note au 30.09.09<sup>1)</sup>

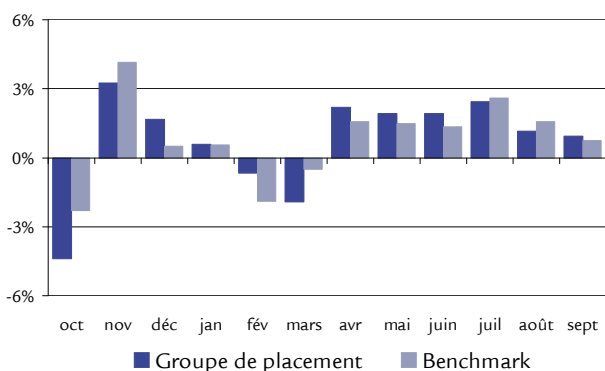
Kommunikredit Austria AG	4.9%	AAA
Cie de Financement Foncier	3.5%	AAA
Deutsche Pfandbriefbank	3.4%	AAA
Toyota Motor Credit	2.6%	AA
Pfandbriefstelle Oesterreich	2.6%	AAA

## Investissement par notes



<sup>1)</sup> Notation selon disponibilité dans l'ordre suivant: S&P, Moody's, Swiss Life AM

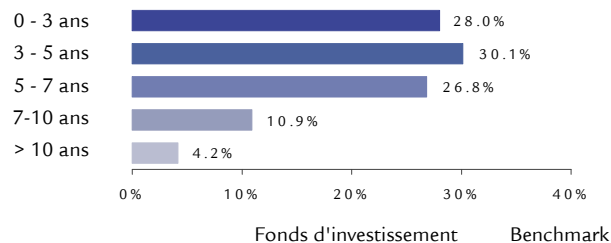
## Performance mensuelle de l'exercice 2008/09



## Structure du portefeuille par catégories de débiteurs au 30.09.09

	Groupe de placement	Benchmark
Banques, sociétés financières	61.3%	61.7%
Etats, provinces	8.8%	16.1%
Institutions supranationales	1.7%	4.2%
Industrie, énergie, autres	27.8%	18.0%
Liquidités	0.4%	-
Total	100.0%	100.0%

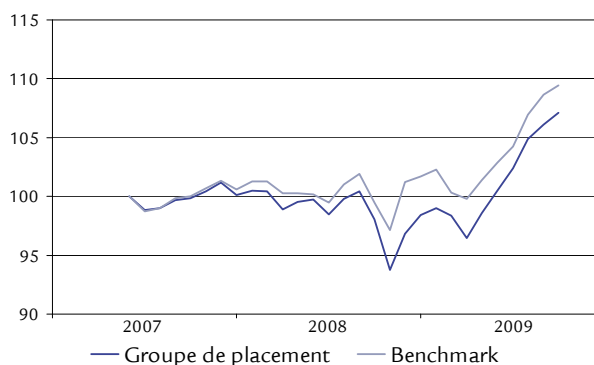
## Structure de l'échéance au 30.09.09<sup>2)</sup>



	Fonds d'investissement	Benchmark
Modified Duration	4.1	4.5
Rendement à l'échéance théorique	2.8%	2.4%

<sup>2)</sup> Compte tenu des affaires Swap

## Evolution du cours indexée depuis le 31.05.2007



# Obligations en monnaies étrangères Global

- Placement dans des titres de créance libellés en monnaies étrangères, émis par des débiteurs domiciliés en Suisse ou à l'étranger
- Sélection active des titres, contrôle de la durée, positionnement sur la courbe des taux et allocation monétaire
- Limitation des débiteurs: 15% (exceptions: Etats ayant la note min. AA: 25% ou, en cas de très forte pondération du benchmark: 35% au maximum)
- Note moyenne: A+ au minimum
- Réalisation au moyen du Swiss Life iFunds (CH) Bond Global (CHF)

Numéro de valeur: 1245479  
 Benchmark: Citigroup World Government Bond Index, ex CH en CHF  
 Asset Manager: Swiss Life Asset Management SA (Swiss Life AM)  
 Publication de cours: www.swisslife.ch/anlagestiftung Reuters: ASTSL Bloomberg: ASSL  
 Passations d'ordres: quotidiennement jusqu'à 14h30  
 All-in fee\*: 0.34% p.a. 0.15% indirectement p.a. en utilisant des fonds de placements institutionnels  
 Commission d'émission: aucune  
 Commission de rachat: aucune  
 Pratique de distribution: le revenu cumulé n'est pas distribué mais compensé à la fin de l'exercice (30 septembre) avec la valeur capitalisée (thésaurisation).

\* All-in fee couvre la totalité des frais à l'exception des charges fiscales et des frais de transaction.

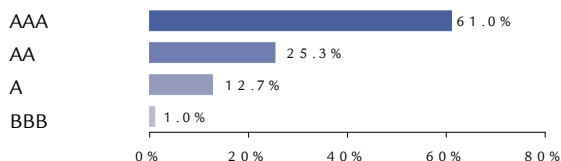
## Chiffres caractéristiques

	30.09.2008	30.09.2009
Fortune en mio. CHF	49.0	41.2
Valeur d'inventaire en CHF	103.95	111.16
Revenu cumulé en CHF	3.45	7.21
Valeur capitalisée en CHF	100.50	103.95
Performance de l'exercice	2007/08	2008/09
Groupe de placement	-2.0%	6.9%
Benchmark	1.6%	5.3%

## Débiteurs les plus importants et note au 30.09.09 <sup>1)</sup>

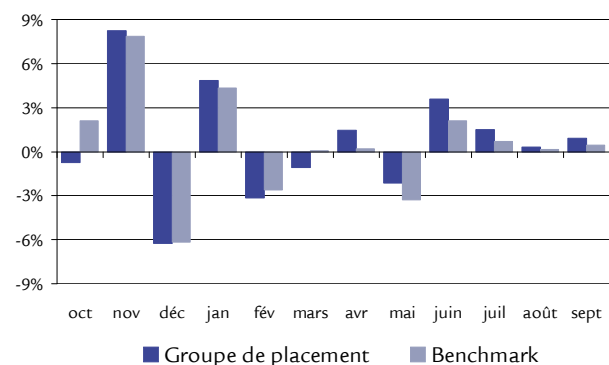
Bank Nederlandse Gemeenten	5.8%	AAA
Japan Finance Municipal	5.3%	AA
Rabobank	5.2%	AAA
German Postal Pensions Sec.	5.2%	AAA
Autriche	4.6%	AAA

## Investissement par notes



<sup>1)</sup> Notation selon disponibilité dans l'ordre suivant: S&P, Moody's, Swiss Life AM

## Performance mensuelle de l'exercice 2008/09



## Structure du portefeuille par catégories de débiteurs au 30.09.09

	Groupe de placement	Benchmark
Etats, provinces	48.3%	100.0%
Emprunts garantis par gage	12.1%	0.0%
Entreprises	30.4%	0.0%
Institutions supranationales	7.6%	0.0%
Liquidités	1.6%	-
Total	100.0%	100.0%

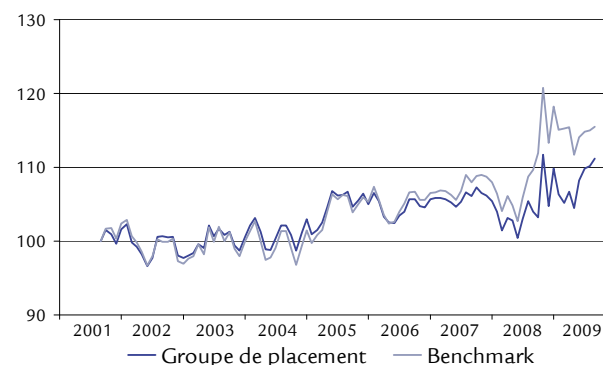
## Structure du portefeuille par monnaies et durations au 30.09.09 <sup>2)</sup>

	Groupe de placement		Benchmark	
	Particip.	Duration	Particip.	Duration
USD	24.1%	4.6	22.7%	5.1
EUR	40.6%	6.3	36.6%	6.2
JPY	26.5%	5.4	30.1%	6.7
GBP	5.8%	5.4	5.5%	9.0
CAD	1.9%	4.2	1.9%	6.5
Autres	1.1%	0.0	3.2%	5.1
Total	100.0%		100.0%	

	Groupe de placement	Benchmark
Modified Duration	5.5	6.2
Rendement à l'échéance théorique	2.8%	2.1%

<sup>2)</sup> Compte tenu des contrats à terme sur les devises

## Evolution du cours depuis le 01.10.2001



# Obligations en monnaies étrangères Global PM

- Placement dans des titres de créance libellés en monnaies étrangères, émis par des débiteurs domiciliés en Suisse ou à l'étranger
- Sélection active des titres, contrôle de la durée, positionnement sur la courbe des taux et allocation monétaire
- Limitation des débiteurs: 15% (exceptions: Etats ayant la note min. AA: 25% ou, en cas de très forte pondération du benchmark: 35% au maximum)
- Note moyenne: A+ au minimum
- Réalisation au moyen du Swiss Life iFunds (CH) Bond Global (CHF)

Numéro de valeur: 3026055  
 Benchmark: Citigroup World Government Bond Index, ex CH en CHF  
 Asset Manager: Swiss Life Asset Management SA (Swiss Life AM)  
 Publication de cours: www.swisslife.ch/anlagestiftung Reuters: ASTSL Bloomberg: ASSL  
 Passations d'ordres: quotidiennement jusqu'à 14h30 (L'achat de cette tranche uniquement dans le cadre d'un mandat de gestion de fortune auprès de Swiss Life AM)  
 All-in fee\*: 0.15% indirectement p.a. en utilisant des fonds de placements institutionnels  
 Commission d'émission: aucune  
 Commission de rachat: aucune  
 Pratique de distribution: le revenu cumulé n'est pas distribué mais compensé à la fin de l'exercice (30 septembre) avec la valeur capitalisée (thésaurisation).

\* Comprend les indemnités versées à la banque de dépôt, à la direction des fonds, aux autorités de surveillance et aux organes de révision ainsi que les coûts de publication ou ceux entraînés par des dispositions particulières; les coûts liés à la partie "Asset Management" sont convenus de manière individuelle avec le client.

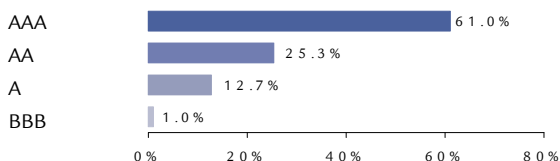
## Chiffres caractéristiques

	30.09.08	30.09.09
Fortune en mio. CHF	5.9	22.4
Valeur d'inventaire en CHF	99.24	106.51
Revenu cumulé en CHF	3.84	7.44
Valeur capitalisée en CHF	95.40	99.07
Performance de l'exercice	2007/08	2008/09
Groupe de placement	-1.7%	7.3%
Benchmark	1.6%	5.3%

## Débiteurs les plus importants et note au 30.09.09 <sup>1)</sup>

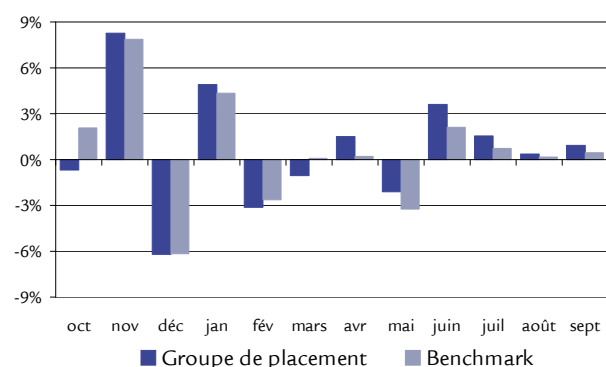
Bank Nederlandse Gemeenten	5.8%	AAA
Japan Finance Municipal	5.3%	AA
Rabobank	5.2%	AAA
German Postal Pensions Sec.	5.2%	AAA
Autriche	4.6%	AAA

## Investissement par notes



<sup>1)</sup> Notation selon disponibilité dans l'ordre suivant: S&P, Moody's, Swiss Life AM

## Performance mensuelle de l'exercice 2008/09



## Structure du portefeuille par catégories de débiteurs au 30.09.09

	Groupe de placement	Benchmark
Etats, provinces	48.3%	100.0%
Emprunts garantis par gage	12.1%	0.0%
Entreprises	30.4%	0.0%
Institutions supranationales	7.6%	0.0%
Liquidités	1.6%	-
Total	100.0%	100.0%

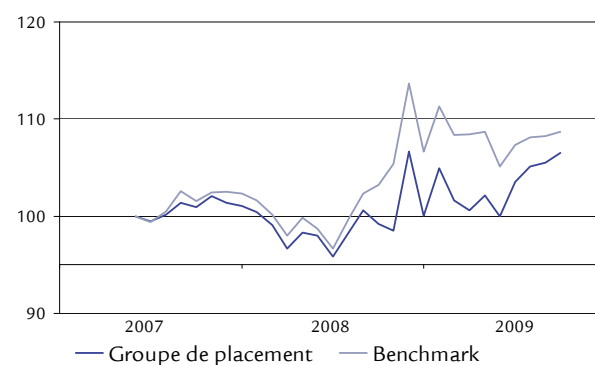
## Structure du portefeuille par monnaies et durations au 30.09.09 <sup>2)</sup>

	Groupe de placement		Benchmark	
	Particip.	Duration	Particip.	Duration
USD	24.1%	4.6	22.7%	5.1
EUR	40.6%	6.3	36.6%	6.2
JPY	26.5%	5.4	30.1%	6.7
GBP	5.8%	5.4	5.5%	9.0
CAD	1.9%	4.2	1.9%	6.5
Autres	1.1%	0.0	3.2%	5.1
Total	100.0%		100.0%	

	Groupe de placement	Benchmark
Modified Duration	5.5	6.2
Rendement à l'échéance théorique	2.8%	2.1%

<sup>2)</sup> Compte tenu des contrats à terme sur les devises

## Evolution du cours indexée depuis le 31.05.2007



# Actions Suisse

- Placement dans des titres de participation de sociétés représentées dans le Swiss Performance Index (SPI)
- Sélection active des branches et des titres
- Limitation des sociétés: 25% (exceptions: en cas de très forte pondération du benchmark: 30% au maximum, sociétés à petite et moyenne capitalisation: 20% au maximum, sociétés étrangères: au maximum 2 points au-dessus de la pondération du benchmark)
- Réalisation au moyen du Swiss Life iFunds (CH) Equity Switzerland (CHF)

Numéro de valeur: 1245481  
 Benchmark: Swiss Performance Index  
 Asset Manager: Swiss Life Asset Management SA (Swiss Life AM)  
 Publication de cours: www.swisslife.ch/anlagestiftung Reuters: ASTSL Bloomberg: ASSL  
 Passations d'ordres: quotidiennement jusqu'à 14h30  
 All-in fee\*: 0.42% p.a. 0.19% indirectement p.a. en utilisant des fonds de placements institutionnels  
 Commission d'émission: aucune  
 Commission de rachat: aucune  
 Pratique de distribution: le revenu cumulé n'est pas distribué mais compensé à la fin de l'exercice (30 septembre) avec la valeur capitalisée (thésaurisation).

\* All-in fee couvre la totalité des frais à l'exception des charges fiscales et des frais de transaction.

## Chiffres caractéristiques

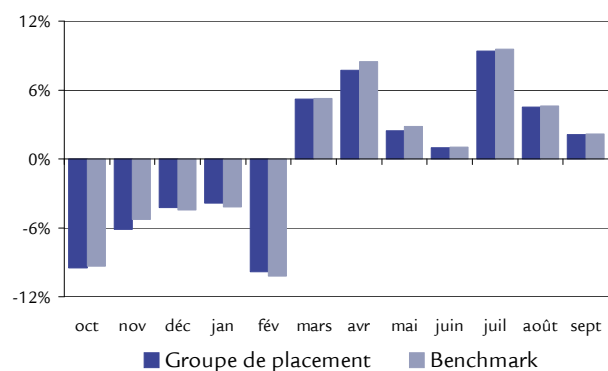
	30.09.2008	30.09.2009
Fortune en mio. CHF	84.6	85.6
Valeur d'inventaire en CHF	129.30	124.72
Revenu cumulé en CHF	5.48	5.13
Valeur capitalisée en CHF	123.82	119.59
Performance de l'exercice	2007/08	2008/09
Groupe de placement	-25.6%	-3.5%
Benchmark	-23.4%	-1.8%

## Les positions principales au 30.09.09 <sup>2)</sup>

	Groupe de placement	Benchmark
Nestlé	17.7%	18.1%
Novartis	15.2%	14.3%
Roche BJ	13.0%	13.2%
Credit Suisse Group	8.1%	7.0%
UBS	7.2%	7.6%
ABB	5.6%	5.4%
Zurich Financial Services	4.0%	4.1%
Syngenta	2.6%	2.5%
Holcim	2.1%	2.1%
Richemont	2.0%	1.7%

<sup>2)</sup> Compte tenu des dérivés et des placements collectifs

## Performance mensuelle de l'exercice 2008/09



## Structure du portefeuille en fonction de la taille de l'entreprise au 30.09.09 <sup>1)</sup>

	Groupe de placement		Benchmark	
	Particip.	Nombre	Particip.	Nombre
Grandes entreprises	87.7%	20	85.2%	20
Moyennes entreprises	12.2%	29	13.0%	80
Petites entreprises	0.0%	0	1.8%	126
Liquidités	0.1%	-	-	-
Total	100.0%	49	100.0%	226

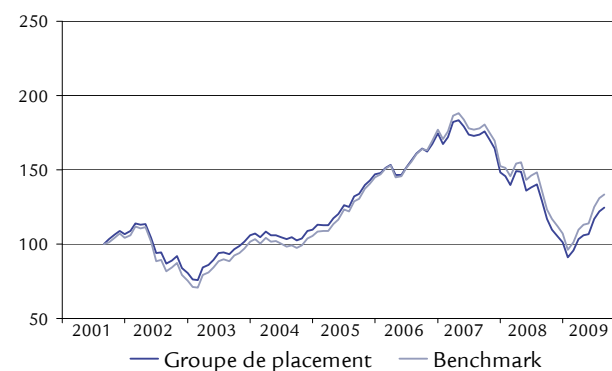
<sup>1)</sup> Compte tenu des dérivés et des placements collectifs

## Structure du portefeuille par branches au 30.09.09 <sup>3)</sup>

	Groupe de placement	Benchmark
Santé	32.3%	31.6%
Alimentaire	19.1%	19.4%
Banques	16.2%	16.3%
Services ind. & Matière première	9.9%	10.2%
Assurances	7.1%	7.1%
Chimie, pétrole et gaz	4.0%	3.8%
Biens & services industriels	3.8%	3.1%
Technologie, Médias, Télécom	1.8%	1.9%
Autres	5.7%	6.6%
Liquidités	0.1%	-
Total	100.0%	100.0%

<sup>3)</sup> Compte tenu des dérivés et des placements collectifs

## Evolution du cours depuis le 01.10.2001



# Actions Suisse PM

- Placement dans des titres de participation de sociétés représentées dans le Swiss Performance Index (SPI)
- Sélection active des branches et des titres
- Limitation des sociétés: 25% (exceptions: en cas de très forte pondération du benchmark: 30% au maximum, sociétés à petite et moyenne capitalisation: 20% au maximum, sociétés étrangères: au maximum 2 points au-dessus de la pondération du benchmark)
- Réalisation au moyen du Swiss Life iFunds (CH) Equity Switzerland (CHF)

Numéro de valeur: 3026057  
 Benchmark: Swiss Performance Index  
 Asset Manager: Swiss Life Asset Management SA (Swiss Life AM)  
 Publication de cours: www.swisslife.ch/anlagestiftung Reuters: ASTSL Bloomberg: ASSL  
 Passations d'ordres: quotidiennement jusqu'à 14h30 (L'achat de cette tranche uniquement dans le cadre d'un mandat de gestion de fortune auprès de Swiss Life AM)  
 All-in fee\*: 0.19% indirectement p.a. en utilisant des fonds de placements institutionnels  
 Commission d'émission: aucune  
 Commission de rachat: aucune  
 Pratique de distribution: le revenu cumulé n'est pas distribué mais compensé à la fin de l'exercice (30 septembre) avec la valeur capitalisée (thésaurisation).

\* Comprend les indemnités versées à la banque de dépôt, à la direction des fonds, aux autorités de surveillance et aux organes de révision ainsi que les coûts de publication ou ceux entraînés par des dispositions particulières; les coûts liés à la partie "Asset Management" sont convenus de manière individuelle avec le client.

## Chiffres caractéristiques

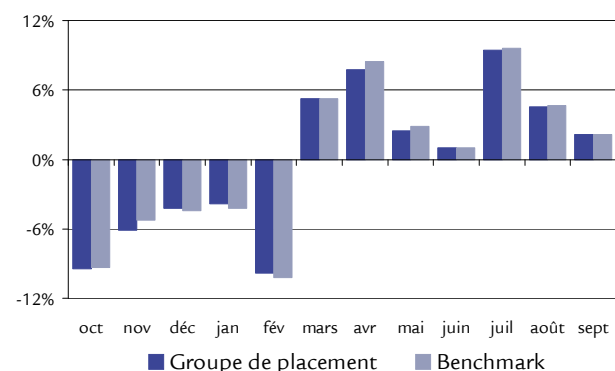
	30.09.08	30.09.09
Fortune en mio. CHF	10.1	9.6
Valeur d'inventaire en CHF	70.79	68.60
Revenu cumulé en CHF	4.76	4.21
Valeur capitalisée en CHF	66.03	64.39
Performance de l'exercice	2007/08	2008/09
Groupe de placement	-25.3%	-3.1%
Benchmark	-23.4%	-1.8%

## Les positions principales au 30.09.09 <sup>2)</sup>

	Groupe de placement	Benchmark
Nestlé	17.7%	18.1%
Novartis	15.2%	14.3%
Roche B J	13.0%	13.2%
Credit Suisse Group	8.1%	7.0%
UBS	7.2%	7.6%
ABB	5.6%	5.4%
Zurich Financial Services	4.0%	4.1%
Syngenta	2.6%	2.5%
Holcim	2.1%	2.1%
Richemont	2.0%	1.7%

<sup>2)</sup> Compte tenu des dérivés et des placements collectifs

## Performance mensuelle de l'exercice 2008/09



## Structure du portefeuille en fonction de la taille de l'entreprise au 30.09.09 <sup>1)</sup>

	Groupe de placement		Benchmark	
	Particip.	Nombre	Particip.	Nombre
Grandes entreprises	87.7%	20	85.2%	20
Moyennes entreprises	12.2%	29	13.0%	80
Petites entreprises	0.0%	0	1.8%	126
Liquidités	0.1%	-	-	-
Total	100.0%	49	100.0%	226

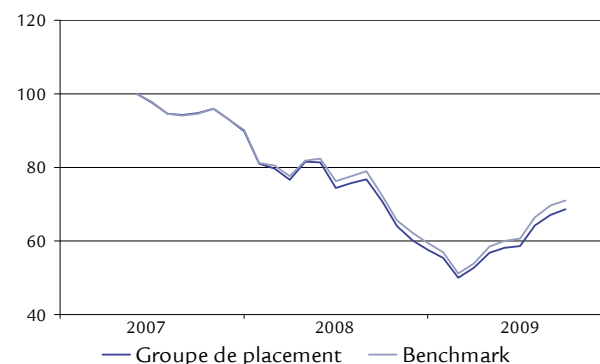
<sup>1)</sup> Compte tenu des dérivés et des placements collectifs

## Structure du portefeuille par branches au 30.09.09 <sup>3)</sup>

	Groupe de placement	Benchmark
Santé	32.3%	31.6%
Alimentaire	19.1%	19.4%
Banques	16.2%	16.3%
Services ind. & Matière première	9.9%	10.2%
Assurances	7.1%	7.1%
Chimie, pétrole et gaz	4.0%	3.8%
Biens & services industriels	3.8%	3.1%
Technologie, Médias, Télécom	1.8%	1.9%
Autres	5.7%	6.6%
Liquidités	0.1%	-
Total	100.0%	100.0%

<sup>3)</sup> Compte tenu des dérivés et des placements collectifs

## Evolution du cours indexée depuis le 31.05.2007



# Actions Etranger

- Placement dans des titres de participation émis par des sociétés domiciliées à l'étranger
- Sélection active des pays, des branches et des titres, et allocation monétaire
- Ecart maximal par rapport au benchmark en ce qui concerne les blocs économiques Amérique du Nord, Europe et Japon: 25% ou au moins 5 points
- Limitation des sociétés: 15% (exceptions: en cas de très forte pondération du benchmark: 20% au maximum)
- Réalisation au moyen du Swiss Life iFunds (CH) Equity Global ex Switzerland (CHF)

Numéro de valeur: 1245539  
 Benchmark: MSCI World, ex CH en CHF  
 Asset Manager: Swiss Life Asset Management SA (Swiss Life AM)  
 Publication de cours: www.swisslife.ch/anlagestiftung Reuters: ASTSL Bloomberg: ASSL  
 Passations d'ordres: quotidiennement jusqu'à 14h30  
 All-in fee\*: 0.58% p.a. 0.26% indirectement p.a. en utilisant des fonds de placements institutionnels  
 Commission d'émission: aucune  
 Commission de rachat: aucune  
 Pratique de distribution: le revenu cumulé n'est pas distribué mais compensé à la fin de l'exercice (30 septembre) avec la valeur capitalisée (thésaurisation).

\* All-in fee couvre la totalité des frais à l'exception des charges fiscales et des frais de transaction.

## Chiffres caractéristiques

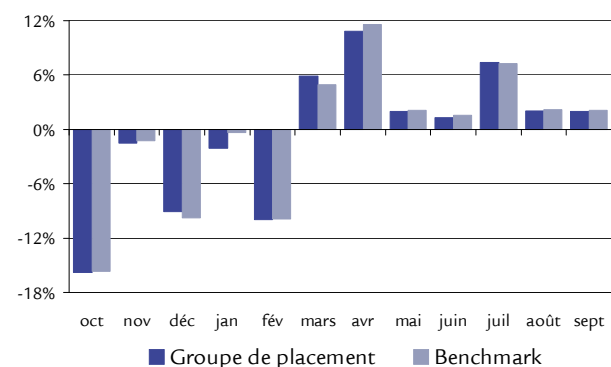
	30.09.2008	30.09.2009
Fortune en mio. CHF	81.8	82.1
Valeur d'inventaire en CHF	85.72	77.26
Revenu cumulé en CHF	4.60	3.66
Valeur capitalisée en CHF	81.12	73.60
Performance de l'exercice	2007/08	2008/09
Groupe de placement	-31.9%	-9.9%
Benchmark	-30.4%	-8.3%

## Les positions principales au 30.09.09 <sup>2)</sup>

	Groupe de placement	Benchmark
Exxon Mobil Corp.	1.6%	1.7%
Royal Dutch Shell Plc	1.4%	0.9%
Microsoft Corp.	1.0%	1.0%
General Electric Co.	1.0%	0.9%
Apple Inc.	0.9%	0.8%
IBM Corp.	0.9%	0.8%
HSBC Holdings Plc	0.8%	1.0%
Procter & Gamble Co.	0.8%	0.8%
JPMorgan Chase & Co.	0.8%	0.8%
AT&T Inc.	0.8%	0.8%

<sup>2)</sup> Compte tenu des dérivés et des placements collectifs

## Performance mensuelle de l'exercice 2008/09



## Structure de portefeuille par pays au 30.09.09 <sup>1)</sup>

	Groupe de placement	Benchmark
Etats-Unis / Canada	54.4%	54.5%
Grande-Bretagne	10.3%	10.3%
France	4.5%	5.4%
Allemagne	3.6%	4.0%
Autres pays européens	10.2%	9.4%
Japon	11.2%	10.6%
Autres	5.7%	5.8%
Liquidités	0.1%	-
Total	100.0%	100.0%

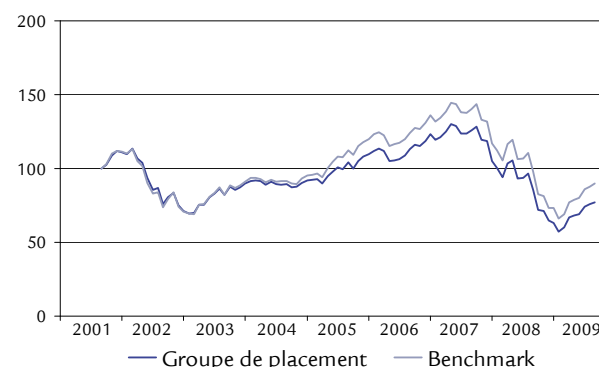
<sup>1)</sup> Compte tenu des dérivés et des placements collectifs

## Structure du portefeuille par branches au 30.09.09 <sup>3)</sup>

	Groupe de placement	Benchmark
Finances	20.8%	21.5%
Biens de consommation	19.7%	19.1%
Technologie de l'information	12.0%	11.9%
Energie	11.1%	11.2%
Industrie	10.5%	10.5%
Santé	9.3%	9.3%
Matière première	7.0%	7.0%
Logistique	4.9%	4.9%
Télécommunication	4.6%	4.6%
Liquidités	0.1%	-
Total	100.0%	100.0%

<sup>3)</sup> Compte tenu des dérivés et des placements collectifs

## Evolution du cours depuis le 01.10.2001



# Actions Etranger PM

- Placement dans des titres de participation émis par des sociétés domiciliées à l'étranger
- Sélection active des pays, des branches et des titres, et allocation monétaire
- Ecart maximal par rapport au benchmark en ce qui concerne les blocs économiques Amérique du Nord, Europe et Japon: 25% ou au moins 5 points
- Limitation des sociétés: 15% (exceptions: en cas de très forte pondération du benchmark: 20% au maximum)
- Réalisation au moyen du Swiss Life iFunds (CH) Equity Global ex Switzerland (CHF)

Numéro de valeur: 3026051  
 Benchmark: MSCI World, ex CH en CHF  
 Asset Manager: Swiss Life Asset Management SA (Swiss Life AM)  
 Publication de cours: www.swisslife.ch/anlagestiftung Reuters: ASTSL Bloomberg: ASSL  
 Passations d'ordres: quotidiennement jusqu'à 14h30 (L'achat de cette tranche uniquement dans le cadre d'un mandat de gestion de fortune auprès de Swiss Life AM)  
 All-in fee\*: 0.26% indirectement p.a. en utilisant des fonds de placements institutionnels  
 Commission d'émission: aucune  
 Commission de rachat: aucune  
 Pratique de distribution: le revenu cumulé n'est pas distribué mais compensé à la fin de l'exercice (30 septembre) avec la valeur capitalisée (thésaurisation).

\* Comprend les indemnités versées à la banque de dépôt, à la direction des fonds, aux autorités de surveillance et aux organes de révision ainsi que les coûts de publication ou ceux entraînés par des dispositions particulières; les coûts liés à la partie "Asset Management" sont convenus de manière individuelle avec le client.

## Chiffres caractéristiques

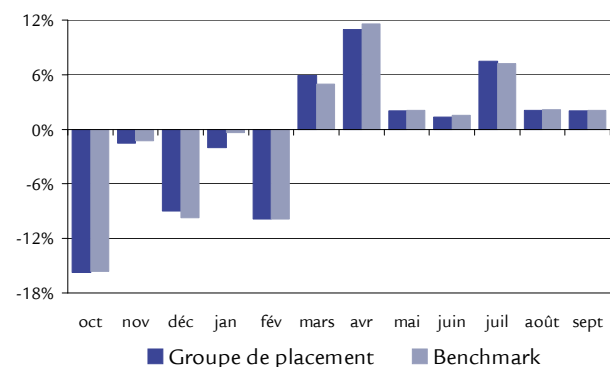
	30.09.08	30.09.09
Fortune en mio. CHF	9.8	10.3
Valeur d'inventaire en CHF	66.50	60.31
Revenu cumulé en CHF	4.66	3.50
Valeur capitalisée en CHF	61.84	56.81
Performance de l'exercice	2007/08	2008/09
Groupe de placement	-31.5%	-9.3%
Benchmark	-30.4%	-8.3%

## Les positions principales au 30.09.09 <sup>2)</sup>

	Groupe de placement	Benchmark
Exxon Mobil Corp.	1.6%	1.7%
Royal Dutch Shell Plc	1.4%	0.9%
Microsoft Corp.	1.0%	1.0%
General Electric Co.	1.0%	0.9%
Apple Inc.	0.9%	0.8%
IBM Corp.	0.9%	0.8%
HSBC Holdings Plc	0.8%	1.0%
Procter & Gamble Co.	0.8%	0.8%
JPMorgan Chase & Co.	0.8%	0.8%
AT&T Inc.	0.8%	0.8%

<sup>2)</sup> Compte tenu des dérivés et des placements collectifs

## Performance mensuelle de l'exercice 2008/09



## Structure de portefeuille par pays au 30.09.09 <sup>1)</sup>

	Groupe de placement	Benchmark
Etats-Unis / Canada	54.4%	54.5%
Grande-Bretagne	10.3%	10.3%
France	4.5%	5.4%
Allemagne	3.6%	4.0%
Autres pays européens	10.2%	9.4%
Japon	11.2%	10.6%
Autres	5.7%	5.8%
Liquidités	0.1%	-
Total	100.0%	100.0%

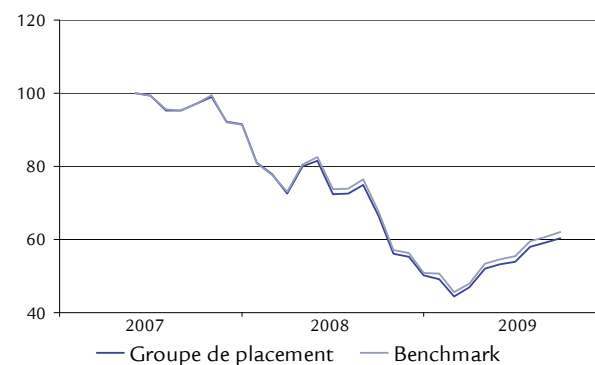
<sup>1)</sup> Compte tenu des dérivés et des placements collectifs

## Structure du portefeuille par branches au 30.09.09 <sup>3)</sup>

	Groupe de placement	Benchmark
Finances	20.8%	21.5%
Biens de consommation	19.7%	19.1%
Technologie de l'information	12.0%	11.9%
Energie	11.1%	11.2%
Industrie	10.5%	10.5%
Santé	9.3%	9.3%
Logistique	4.9%	4.9%
Télécommunication	4.6%	4.6%
Liquidités	0.1%	-
Total	100.0%	100.0%

<sup>3)</sup> Compte tenu des dérivés et des placements collectifs

## Evolution du cours indexée depuis le 31.05.2007



# LPP-Mix 15

- Placement dans toutes les catégories autorisées selon la LPP (part d'actions stratégique: 15%)
- Allocation active d'actifs
- Limitation pour titres de participation: 25%, limitation pour monnaies étrangères: 25%
- Note moyenne des obligations: A+ au minimum
- Réalisation au moyen de groupes de placement de même nature
- Réserves de fluctuation recommandées: env. 6,5%

Numéro de valeur: 1564965  
 Benchmark: customized  
 Asset Manager: Swiss Life Asset Management SA (Swiss Life AM)  
 Publication de cours: www.swisslife.ch/anlagestiftung Reuters: ASTSL Bloomberg: ASSL  
 Passations d'ordres: quotidiennement jusqu'à 14h00  
 All-in fee\*: 0.20% p.a. 0.36% indirectement p.a. en utilisant des groupes de placement de même nature  
 Commission d'émission: aucune  
 Commission de rachat: aucune  
 Pratique de distribution: le revenu cumulé n'est pas distribué mais compensé à la fin de l'exercice (30 septembre) avec la valeur capitalisée (thésaurisation).

\* All-in fee couvre la totalité des frais à l'exception des charges fiscales et des frais de transaction.

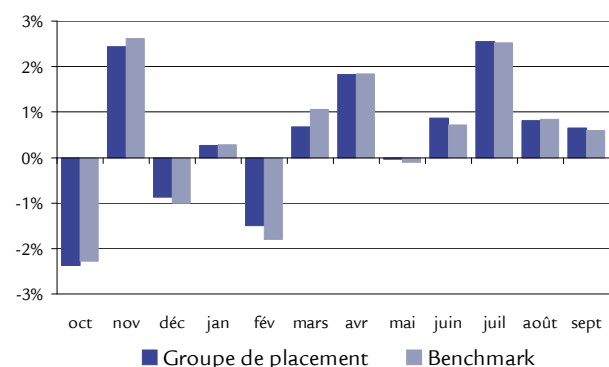
## Chiffres caractéristiques

	30.09.2008	30.09.2009
Fortune en mio. CHF	50.6	59.7
Valeur d'inventaire en CHF	110.68	116.55
Revenu cumulé en CHF	4.18	4.51
Valeur capitalisée en CHF	106.50	112.04
Performance de l'exercice	2007/08	2008/09
Groupe de placement	-2.7%	5.3%
Benchmark	-1.3%	5.3%

## Composition du benchmark

FCS Hypothèques Suisse	25.0%
SBI Domestic AAA - BBB	45.0%
SBI Foreign AAA - BBB	10.0%
Citigroup World Government Bond Index, ex CH en CHF	5.0%
Swiss Performance Index	8.0%
MSCI World, ex CH en CHF	7.0%

## Performance mensuelle de l'exercice 2008/09

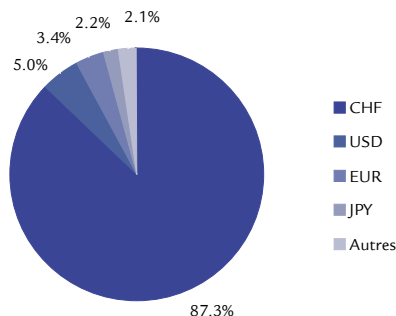


## Structure de portefeuille par groupes de placement au 30.09.09

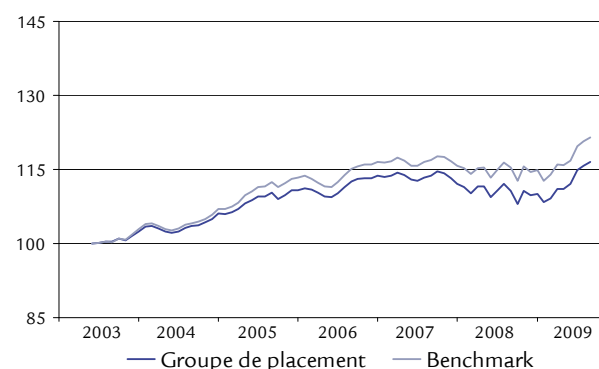
Groupe de placement	Benchmark	OPP2
Hypothèques Suisse	25.0%	25%
Obligations suisses en CHF	43.2%	45%
Obligations étrangères en CHF	10.4%	10%
Obl. en monnaies étrangères Global	5.0%	5%
Actions Suisse	8.3%	8%
Actions Etranger	7.7%	7%
Liquidités	0.4%	-
Total	100.0%	100%

Total actions (Suisse et Etranger)	16.0%	15%	50%
Total monnaies étrangères	12.7%	12%	30%

## Structure du portefeuille selon les monnaies au 30.09.09



## Evolution du cours depuis le 01.07.2003



# LPP-Mix 25

- Placement dans toutes les catégories autorisées selon la LPP (part d'actions stratégique: 25%)
- Allocation active d'actifs
- Limitation pour titres de participation: 35%, limitation pour monnaies étrangères: 30%
- Note moyenne des obligations: A+ au minimum
- Réalisation au moyen de groupes de placement de même nature
- Réserves de fluctuation recommandées: plus de 10%

Numéro de valeur: 1245601  
 Benchmark: customized  
 Asset Manager: Swiss Life Asset Management SA (Swiss Life AM)  
 Publication de cours: www.swisslife.ch/anlagestiftung Reuters: ASTSL Bloomberg: ASSL  
 Passations d'ordres: quotidiennement jusqu'à 14h00  
 All-in fee\*: 0.20% p.a. 0.39% indirectement p.a. en utilisant des groupes de placement de même nature  
 Commission d'émission: aucune  
 Commission de rachat: aucune  
 Pratique de distribution: le revenu cumulé n'est pas distribué mais compensé à la fin de l'exercice (30 septembre) avec la valeur capitalisée (thésaurisation).

\* All-in fee couvre la totalité des frais à l'exception des charges fiscales et des frais de transaction.

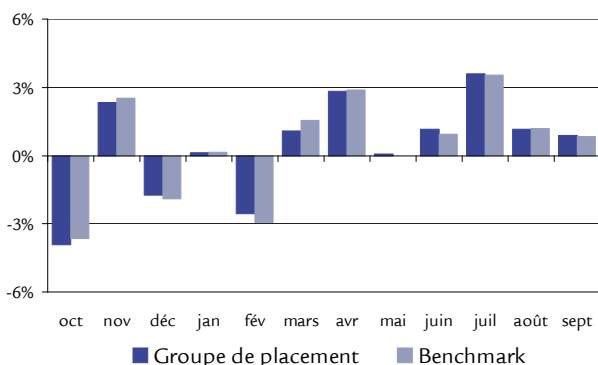
## Chiffres caractéristiques

	30.09.2008	30.09.2009
Fortune en mio. CHF	221.7	166.0
Valeur d'inventaire en CHF	115.28	120.90
Revenu cumulé en CHF	5.58	6.07
Valeur capitalisée en CHF	109.70	114.83
Performance de l'exercice	2007/08	2008/09
Groupe de placement	-6.4%	4.9%
Benchmark	-4.5%	4.9%

## Composition du benchmark

SBI Domestic AAA - BBB	55.0%
SBI Foreign AAA - BBB	12.0%
Citigroup World Government Bond Index, ex CH en CHF	8.0%
Swiss Performance Index	13.0%
MSCI World, ex CH en CHF	12.0%

## Performance mensuelle de l'exercice 2008/09

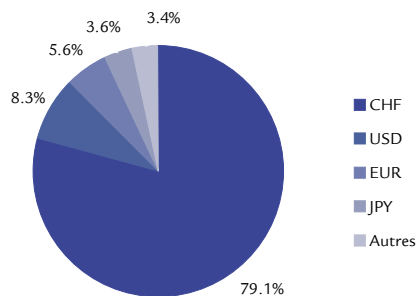


## Structure de portefeuille par groupes de placement au 30.09.09

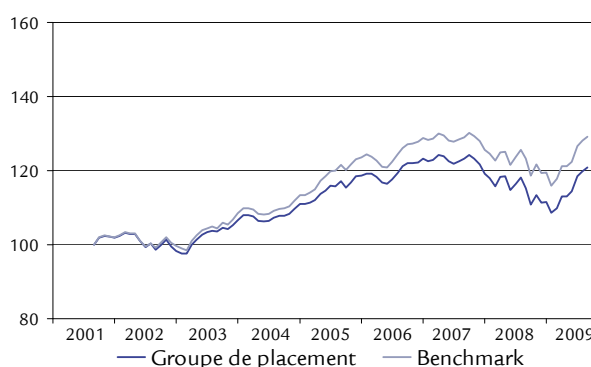
Groupe de placement	Benchmark	OPP2
Obligations suisses en CHF	52.7%	55%
Obligations étrangères en CHF	12.5%	12%
Obl. en monnaies étrangères Global	8.1%	8%
Actions Suisse	13.6%	13%
Actions Etranger	12.8%	12%
Liquidités	0.3%	-
Total	100.0%	100%

Total actions (Suisse et Etranger)	26.4%	25%	50%
Total monnaies étrangères	20.9%	20%	30%

## Structure du portefeuille selon les monnaies au 30.09.09



## Evolution du cours depuis le 01.10.2001



# LPP-Mix 35

- Placement dans toutes les catégories autorisées selon la LPP (part d'actions stratégique: 35%)
- Allocation active d'actifs
- Limitation pour titres de participation: 45%, limitation pour monnaies étrangères: 30%
- Note moyenne des obligations: A+ au minimum
- Réalisation au moyen de groupes de placement de même nature
- Réserves de fluctuation recommandées: plus de 15%

Numéro de valeur: 1245606  
 Benchmark: customized  
 Asset Manager: Swiss Life Asset Management SA (Swiss Life AM)  
 Publication de cours: www.swisslife.ch/anlagestiftung Reuters: ASTSL Bloomberg: ASSL  
 Passations d'ordres: quotidiennement jusqu'à 14h00  
 All-in fee\*: 0.20% p.a. 0.44% indirectement p.a. en utilisant des groupes de placement de même nature  
 Commission d'émission: aucune  
 Commission de rachat: aucune  
 Pratique de distribution: le revenu cumulé n'est pas distribué mais compensé à la fin de l'exercice (30 septembre) avec la valeur capitalisée (thésaurisation).

\* All-in fee couvre la totalité des frais à l'exception des charges fiscales et des frais de transaction.

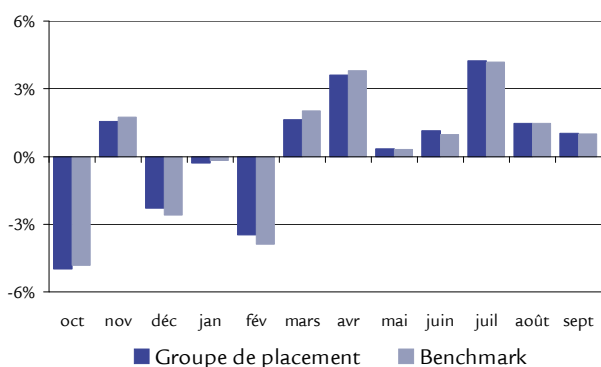
## Chiffres caractéristiques

	30.09.2008	30.09.2009
Fortune en mio. CHF	67.8	48.1
Valeur d'inventaire en CHF	114.42	118.57
Revenu cumulé en CHF	5.45	5.82
Valeur capitalisée en CHF	108.97	112.75
Performance de l'exercice	2007/08	2008/09
Groupe de placement	-9.9%	3.6%
Benchmark	-7.7%	3.7%

## Composition du benchmark

SBI Domestic AAA - BBB	48.0%
SBI Foreign AAA - BBB	10.0%
Citigroup World Government Bond Index, ex CH en CHF	7.0%
Swiss Performance Index	18.0%
MSCI World, ex CH en CHF	17.0%

## Performance mensuelle de l'exercice 2008/09

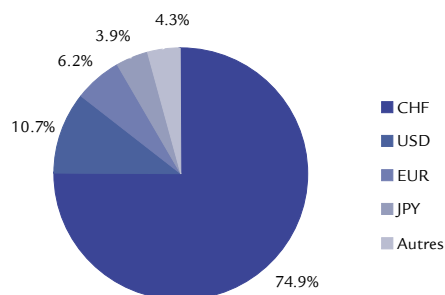


## Structure de portefeuille par groupes de placement au 30.09.09

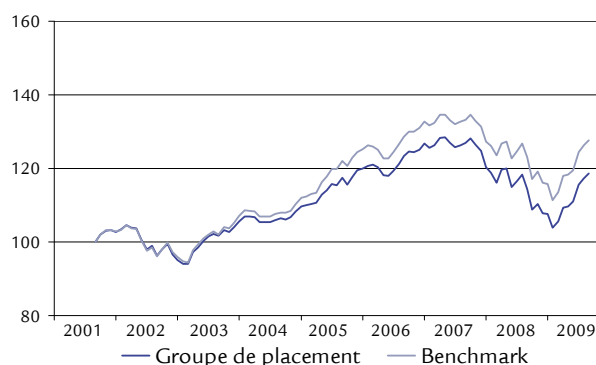
Groupe de placement	Benchmark	OPP2
Obligations suisses en CHF	45.4%	48%
Obligations étrangères en CHF	10.4%	10%
Obl. en monnaies étrangères Global	7.0%	7%
Actions Suisse	18.7%	18%
Actions Etranger	18.1%	17%
Liquidités	0.4%	-
Total	100.0%	100%

Total actions (Suisse et Etranger)	36.8%	35%	50%
Total monnaies étrangères	25.1%	24%	30%

## Structure du portefeuille selon les monnaies au 30.09.09



## Evolution du cours depuis le 01.10.2001



# LPP-Mix 45

- Placement dans toutes les catégories autorisées selon la LPP (part d'actions stratégique: 45%)
- Allocation active d'actifs
- Limitation pour titres de participation: 50%, limitation pour monnaies étrangères: 30%
- Note moyenne des obligations: A+ au minimum
- Réalisation au moyen de groupes de placement de même nature
- Réserves de fluctuation recommandées: plus de 20%

Numéro de valeur: 1245607  
 Benchmark: customized  
 Asset Manager: Swiss Life Asset Management SA (Swiss Life AM)  
 Publication de cours: www.swisslife.ch/anlagestiftung Reuters: ASTSL Bloomberg: ASSL  
 Passations d'ordres: quotidiennement jusqu'à 14h00  
 All-in fee\*: 0.20% p.a. 0.48% indirectement p.a. en utilisant des groupes de placement de même nature  
 Commission d'émission: aucune  
 Commission de rachat: aucune  
 Pratique de distribution: le revenu cumulé n'est pas distribué mais compensé à la fin de l'exercice (30 septembre) avec la valeur capitalisée (thésaurisation).

\* All-in fee couvre la totalité des frais à l'exception des charges fiscales et des frais de transaction.

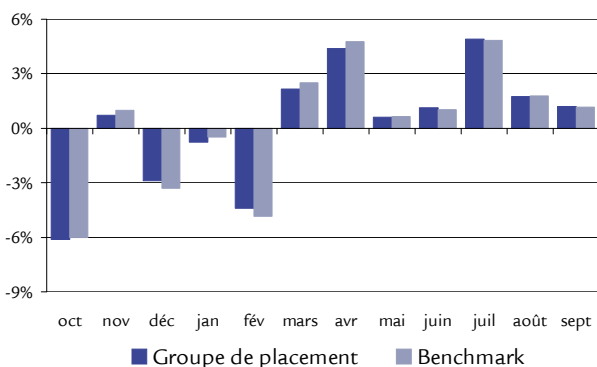
## Chiffres caractéristiques

	30.09.2008	30.09.2009
Fortune en mio. CHF	61.3	73.0
Valeur d'inventaire en CHF	112.71	115.12
Revenu cumulé en CHF	5.31	5.52
Valeur capitalisée en CHF	107.40	109.60
Performance de l'exercice	2007/08	2008/09
Groupe de placement	-13.2%	2.1%
Benchmark	-10.8%	2.5%

## Composition du benchmark

SBI Domestic AAA - BBB	40.0%
SBI Foreign AAA - BBB	9.0%
Citigroup World Government Bond Index, ex CH en CHF	6.0%
Swiss Performance Index	23.0%
MSCI World, ex CH en CHF	22.0%

## Performance mensuelle de l'exercice 2008/09

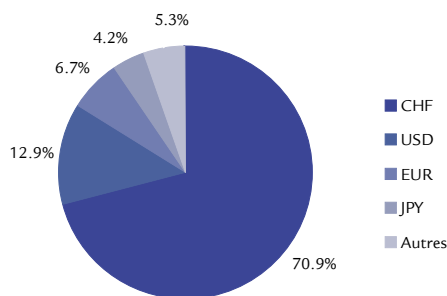


## Structure de portefeuille par groupes de placement au 30.09.09

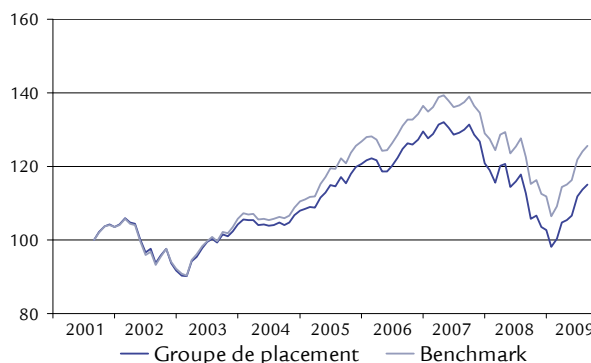
Groupe de placement	Benchmark	OPP2
Obligations suisses en CHF	37.3%	40%
Obligations étrangères en CHF	9.4%	9%
Obl. en monnaies étrangères Global	6.0%	6%
Actions Suisse	23.7%	23%
Actions Etranger	23.1%	22%
Liquidités	0.5%	-
Total	100.0%	100%

Total actions (Suisse et Etranger)	46.8%	45%	50%
Total monnaies étrangères	29.1%	28%	30%

## Structure du portefeuille selon les monnaies au 30.09.09



## Evolution du cours depuis le 01.10.2001



# Prévoyance-Mix 25

- Placement dans toutes les catégories autorisées selon la LPP (part d'actions stratégique: 25%)
- Allocation active d'actifs
- Limitation pour titres de participation: 35%, limitation pour monnaies étrangères: 30%
- Note moyenne des obligations: A+ au minimum
- Réalisation au moyen de groupes de placement de même nature
- Horizon de placement recommandé: supérieur à cinq ans

Numéro de valeur: 1436904  
 Benchmark: customized  
 Asset Manager: Swiss Life Asset Management SA (Swiss Life AM)  
 Publication de cours: [www.swisslife.ch/prevoyancemix](http://www.swisslife.ch/prevoyancemix)  
 Passations d'ordres: quotidiennement jusqu'à 14h00  
 All-in fee\*: 0.80% p.a. 0.39% indirectement p.a. en utilisant des groupes de placement de même nature  
 Commission d'émission: aucune  
 Commission de rachat: aucune  
 Pratique de distribution: le revenu cumulé n'est pas distribué mais compensé à la fin de l'exercice (30 septembre) avec la valeur capitalisée (thésaurisation).

\* All-in fee couvre la totalité des frais à l'exception des charges fiscales et des frais de transaction.

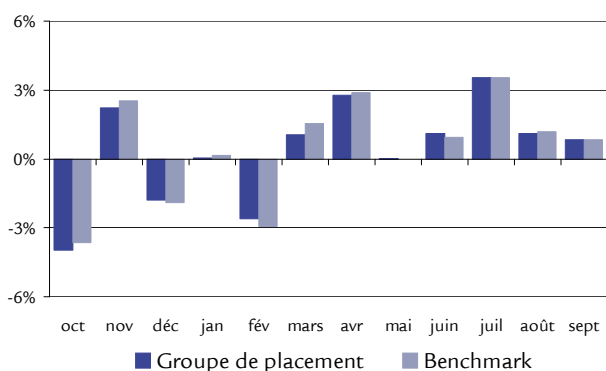
## Chiffres caractéristiques

	30.09.2008	30.09.2009
Fortune en mio. CHF	12.2	12.4
Valeur d'inventaire en CHF	111.20	115.74
Revenu cumulé en CHF	4.64	5.11
Valeur capitalisée en CHF	106.56	110.63
Performance de l'exercice	2007/08	2008/09
Groupe de placement	-7.1%	4.1%
Benchmark	-4.5%	4.9%

## Composition du benchmark

SBI Domestic AAA - BBB	55.0%
SBI Foreign AAA - BBB	12.0%
Citigroup World Government Bond Index, ex CH en CHF	8.0%
Swiss Performance Index	13.0%
MSCI World, ex CH en CHF	12.0%

## Performance mensuelle de l'exercice 2008/09

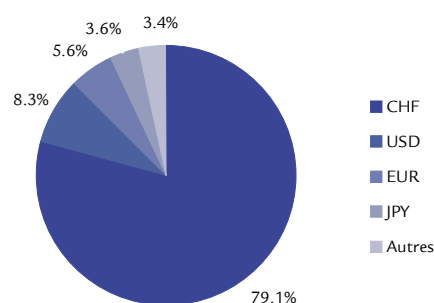


## Structure de portefeuille par groupes de placement au 30.09.09

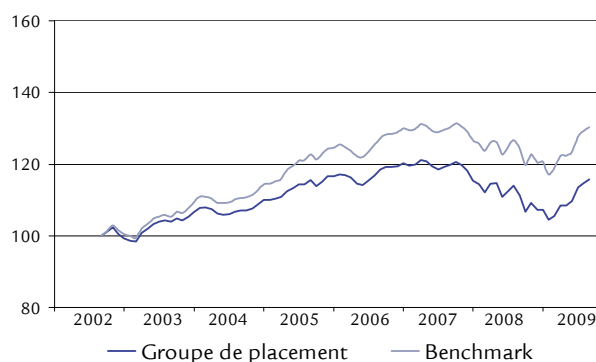
Groupe de placement	Benchmark	OPP2
Obligations suisses en CHF	52.6%	55%
Obligations étrangères en CHF	12.5%	12%
Obl. en monnaies étrangères Global	8.1%	8%
Actions Suisse	13.6%	13%
Actions Etranger	12.8%	12%
Liquidités	0.4%	-
Total	100.0%	100%

Total actions (Suisse et Etranger)	26.4%	25%	50%
Total monnaies étrangères	20.9%	20%	30%

## Structure du portefeuille selon les monnaies au 30.09.09



## Evolution du cours depuis le 01.10.2002



# Prévoyance-Mix 35

- Placement dans toutes les catégories autorisées selon la LPP (part d'actions stratégique: 35%)
- Allocation active d'actifs
- Limitation pour titres de participation: 45%, limitation pour monnaies étrangères: 30%
- Note moyenne des obligations: A+ au minimum
- Réalisation au moyen de groupes de placement de même nature
- Horizon de placement recommandé: supérieur à sept ans

Numéro de valeur: 1436916  
 Benchmark: customized  
 Asset Manager: Swiss Life Asset Management SA (Swiss Life AM)  
 Publication de cours: [www.swisslife.ch/prevoyancemix](http://www.swisslife.ch/prevoyancemix)  
 Passations d'ordres: quotidiennement jusqu'à 14h00  
 All-in fee\*: 0.80% p.a. 0.44% indirectement p.a. en utilisant des groupes de placement de même nature  
 Commission d'émission: aucune  
 Commission de rachat: aucune  
 Pratique de distribution: le revenu cumulé n'est pas distribué mais compensé à la fin de l'exercice (30 septembre) avec la valeur capitalisée (thésaurisation).

\* All-in fee couvre la totalité des frais à l'exception des charges fiscales et des frais de transaction.

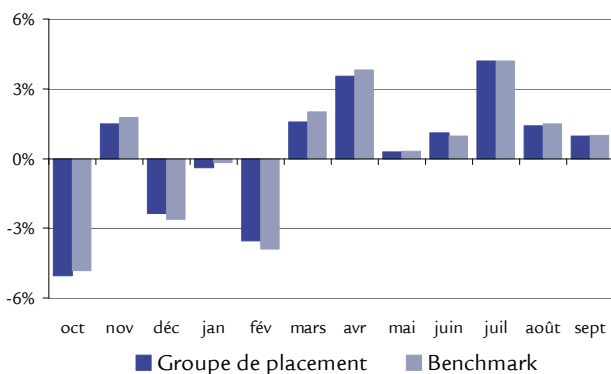
## Chiffres caractéristiques

	30.09.2008	30.09.2009
Fortune en mio. CHF	8.8	8.5
Valeur d'inventaire en CHF	113.12	116.34
Revenu cumulé en CHF	4.62	5.01
Valeur capitalisée en CHF	108.50	111.33
Performance de l'exercice	2007/08	2008/09
Groupe de placement	-10.7%	2.8%
Benchmark	-7.7%	3.7%

## Composition du benchmark

SBI Domestic AAA - BBB	48.0%
SBI Foreign AAA - BBB	10.0%
Citigroup World Government Bond Index, ex CH en CHF	7.0%
Swiss Performance Index	18.0%
MSCI World, ex CH en CHF	17.0%

## Performance mensuelle de l'exercice 2008/09

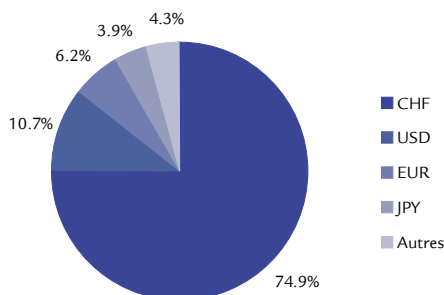


## Structure de portefeuille par groupes de placement au 30.09.09

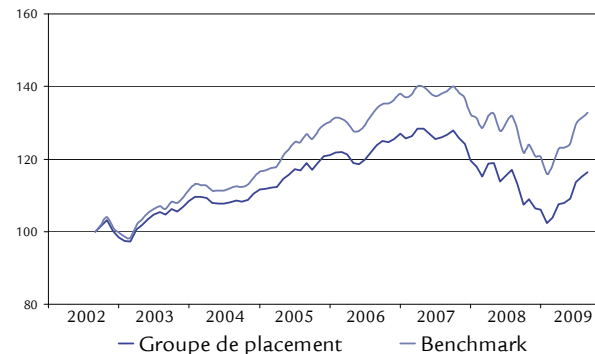
Groupe de placement	Benchmark	OPP2
Obligations suisses en CHF	45.4%	48%
Obligations étrangères en CHF	10.4%	10%
Obl. en monnaies étrangères Global	7.0%	7%
Actions Suisse	18.6%	18%
Actions Etranger	18.1%	17%
Liquidités	0.5%	-
Total	100.0%	100%

Total actions (Suisse et Etranger)	36.7%	35%	50%
Total monnaies étrangères	25.1%	24%	30%

## Structure du portefeuille selon les monnaies au 30.09.09



## Evolution du cours depuis le 01.10.2002



# Prévoyance-Mix 45

- Placement dans toutes les catégories autorisées selon la LPP (part d'actions stratégique: 45%)
- Allocation active d'actifs
- Limitation pour titres de participation: 50%, limitation pour monnaies étrangères: 30%
- Note moyenne des obligations: A+ au minimum
- Réalisation au moyen de groupes de placement de même nature
- Horizon de placement recommandé: supérieur à dix ans

Numéro de valeur: 1436925  
 Benchmark: customized  
 Asset Manager: Swiss Life Asset Management SA (Swiss Life AM)  
 Publication de cours: [www.swisslife.ch/prevoyancemix](http://www.swisslife.ch/prevoyancemix)  
 Passations d'ordres: quotidiennement jusqu'à 14h00  
 All-in fee\*: 0.80% p.a. 0.48% indirectement p.a. en utilisant des groupes de placement de même nature  
 Commission d'émission: aucune  
 Commission de rachat: aucune  
 Pratique de distribution: le revenu cumulé n'est pas distribué mais compensé à la fin de l'exercice (30 septembre) avec la valeur capitalisée (thésaurisation).

\* All-in fee couvre la totalité des frais à l'exception des charges fiscales et des frais de transaction.

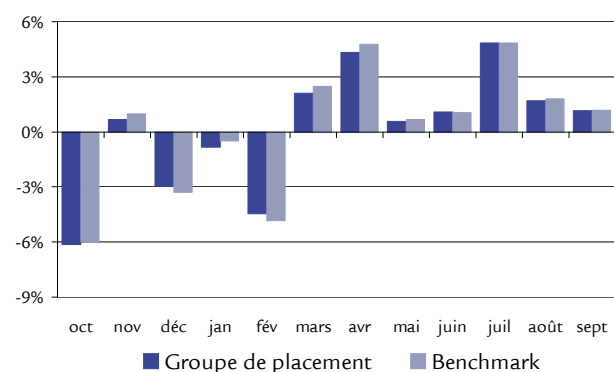
## Chiffres caractéristiques

	30.09.2008	30.09.2009
Fortune en mio. CHF	17.1	17.8
Valeur d'inventaire en CHF	115.00	116.74
Revenu cumulé en CHF	4.64	4.91
Valeur capitalisée en CHF	110.36	111.83
Performance de l'exercice	2007/08	2008/09
Groupe de placement	-13.9%	1.5%
Benchmark	-10.8%	2.5%

## Composition du benchmark

SBI Domestic AAA - BBB	40.0%
SBI Foreign AAA - BBB	9.0%
Citigroup World Government Bond Index, ex CH en CHF	6.0%
Swiss Performance Index	23.0%
MSCI World, ex CH en CHF	22.0%

## Performance mensuelle de l'exercice 2008/09

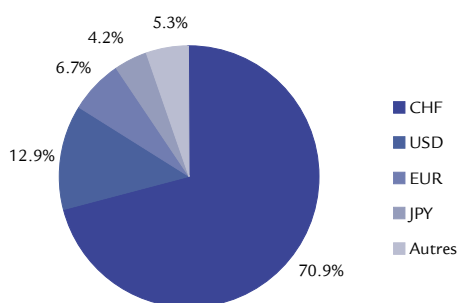


## Structure de portefeuille par groupes de placement au 30.09.09

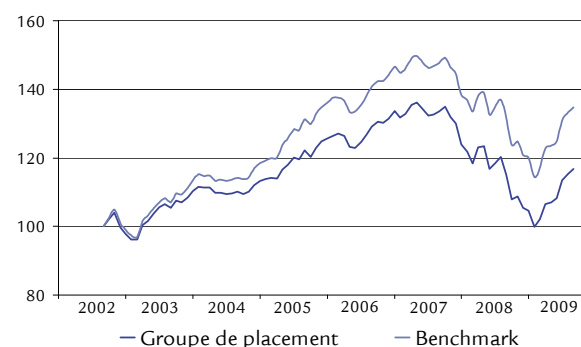
Groupe de placement	Benchmark	OPP2
Obligations suisses en CHF	37.4%	40%
Obligations étrangères en CHF	9.4%	9%
Obl. en monnaies étrangères Global	6.0%	6%
Actions Suisse	23.7%	23%
Actions Etranger	23.1%	22%
Liquidités	0.4%	-
Total	100.0%	100%

Total actions (Suisse et Etranger)	46.8%	45%	50%
Total monnaies étrangères	29.1%	28%	30%

## Structure du portefeuille selon les monnaies au 30.09.09



## Evolution du cours depuis le 01.10.2002



# Comptes annuels des groupes de placement

## Obligations suisses en CHF

Compte de la fortune en CHF	30.09.2008	30.09.2009
Avoirs bancaires à vue	50 793.40	54 260.19
Titres	343 468 261.29	302 222 049.84
Autres actifs	3 650 993.30	820 849.90
Fortune totale	347 170 047.99	303 097 159.93
Engagements	- 46 392.58	- 38 555.99
Fortune nette	347 123 655.41	303 058 603.94

	Consolidation		Tranche A		Tranche PM	
Compte de résultats en CHF	2007/2008	2008/2009	2007/2008	2008/2009	2007/2008	2008/2009
Produits des liquidités et des dépôts à terme	1 976.84	438.40	1 696.30	370.75	280.54	67.65
Produits des titres	10 429 432.50	9 201 990.00	8 964 897.67	7 783 343.77	1 464 534.83	1 418 646.23
Rachat de revenus courus	1 359 127.09	1 902 394.94	1 173 446.89	1 347 116.40	185 680.20	555 278.54
Total des produits	11 790 536.43	11 104 823.34	10 140 040.86	9 130 830.92	1 650 495.57	1 973 992.42
Frais administratifs (all-in fee)	- 557 231.80	- 490 365.92	- 557 231.80	- 490 365.92	0.00	0.00
Droits cantonaux	- 20.09	- 81.74	- 17.07	- 68.19	- 3.02	- 13.55
Versement de revenus courus	- 2 072 025.94	- 2 964 445.61	- 1 865 725.56	- 2 592 229.21	- 206 300.38	- 372 216.40
Produit net	9 161 258.60	7 649 930.07	7 717 066.43	6 048 167.60	1 444 192.17	1 601 762.47
Plus et moins-values réalisées	- 2 376 081.19	1 821 289.29	- 2 022 982.94	1 461 199.94	- 353 098.25	360 089.35
Profit réalisé	6 785 177.41	9 471 219.36	5 694 083.49	7 509 367.54	1 091 093.92	1 961 851.82
Plus et moins-values non réalisées	7 203 361.38	13 849 054.55	6 176 720.66	11 836 220.02	1 026 640.72	2 012 834.53
Profit total	13 988 538.79	23 320 273.91	11 870 804.15	19 345 587.56	2 117 734.64	3 974 686.35
<b>Répartition du résultat net en CHF</b>	<b>30.09.2008</b>	<b>30.09.2009</b>	<b>30.09.2008</b>	<b>30.09.2009</b>	<b>30.09.2008</b>	<b>30.09.2009</b>
Report sur le compte de capital	9 161 258.60	7 649 930.07	7 717 066.43	6 048 167.60	1 444 192.17	1 601 762.47
<b>Evolution de la fortune en CHF</b>	<b>2007/2008</b>	<b>2008/2009</b>	<b>2007/2008</b>	<b>2008/2009</b>	<b>2007/2008</b>	<b>2008/2009</b>
Fortune en début d'exercice	368 246 744.63	347 123 655.41	317 612 239.02	295 483 148.79	50 634 505.61	51 640 506.62
Souscriptions (à la valeur d'inventaire)	60 260 015.16	79 994 945.45	53 687 255.16	59 278 885.45	6 572 760.00	20 716 060.00
Rachats (à la valeur d'inventaire)	- 96 105 120.08	- 148 462 229.97	- 88 394 920.08	- 132 353 859.97	- 7 710 200.00	- 16 108 370.00
Variations de cours / revenus courus	14 722 015.70	24 402 233.05	12 578 574.69	20 684 711.66	2 143 441.01	3 717 521.39
Fortune en fin d'exercice	347 123 655.41	303 058 603.94	295 483 148.79	243 092 885.93	51 640 506.62	59 965 718.01
<b>Evolution du nombre de parts</b>	<b>2007/2008</b>	<b>2008/2009</b>	<b>2007/2008</b>	<b>2008/2009</b>	<b>2007/2008</b>	<b>2008/2009</b>
Nombre de parts en début d'exercice	3 184 734	2 883 351	2 682 734	2 393 351	502 000	490 000
Souscriptions	509 967	641 020	446 967	459 020	63 000	182 000
Rachats	- 811 350	- 1 179 086	- 736 350	- 1 032 086	- 75 000	- 147 000
Nombre de parts en fin d'exercice	2 883 351	2 345 285	2 393 351	1 820 285	490 000	525 000
<b>Chiffres clés par parts en CHF</b>			<b>30.09.2008</b>	<b>30.09.2009</b>	<b>30.09.2008</b>	<b>30.09.2009</b>
Valeur d'inventaire			123.46	133.55	105.39	114.22
Valeur capitalisée avant répartition du résultat net			116.59	126.22	98.80	107.16
Report des revenus cumulés sur le compte de capital			3.22	3.32	2.95	3.05
Valeur capitalisée après répartition du résultat net			119.81	129.54	101.75	110.21

## Obligations étrangères en CHF

Compte de la fortune en CHF	30.09.2008	30.09.2009
Avoirs bancaires à vue	20 044.50	20 631.03
Titres	100 048 702.39	112 397 867.42
Autres actifs	923 398.64	244 802.63
Fortune totale	100 992 145.53	112 663 301.08
Engagements	- 12 963.05	- 15 100.23
Fortune nette	100 979 182.48	112 648 200.85

	Consolidation		Tranche A		Tranche PM	
Compte de résultats en CHF	2007/2008	2008/2009	2007/2008	2008/2009	2007/2008	2008/2009
Produits des liquidités et des dépôts à terme	656.78	179.68	522.25	145.02	134.53	34.66
Produits des titres	2 637 625.00	2 713 542.00	2 130 798.31	2 161 311.69	506 826.69	552 230.31
Rachat de revenus courus	598 597.66	934 057.75	480 230.12	749 066.87	118 367.54	184 990.88
Total des produits	3 236 879.44	3 647 779.43	2 611 550.68	2 910 523.58	625 328.76	737 255.85
Frais administratifs (all-in fee)	- 149 951.06	- 163 218.24	- 149 951.06	- 163 218.24	0.00	0.00
Droits cantonaux	- 20.11	- 81.70	- 15.70	- 66.12	- 4.41	- 15.58
Versement de revenus courus	- 594 445.86	- 783 948.37	- 491 514.86	- 593 516.94	- 102 931.00	- 190 431.43
Produit net	2 492 462.41	2 700 531.12	1 970 069.06	2 153 722.28	522 393.35	546 808.84
Plus et moins-values réalisées	- 1 228 139.37	- 1 220 379.80	- 986 202.33	- 987 434.48	- 241 937.04	- 232 945.32
Profit réalisé	1 264 323.04	1 480 151.32	983 866.73	1 166 287.80	280 456.31	313 863.52
Plus et moins-values non réalisées	- 3 163 434.18	8 121 075.71	- 2 547 115.79	6 618 292.48	- 616 318.39	1 502 783.23
Profit total	- 1 899 111.14	9 601 227.03	- 1 563 249.06	7 784 580.28	- 335 862.08	1 816 646.75
<b>Répartition du résultat net en CHF</b>	<b>30.09.2008</b>	<b>30.09.2009</b>	<b>30.09.2008</b>	<b>30.09.2009</b>	<b>30.09.2008</b>	<b>30.09.2009</b>
Report sur le compte de capital	2 492 462.41	2 700 531.12	1 970 069.06	2 153 722.28	522 393.35	546 808.84
<b>Evolution de la fortune en CHF</b>	<b>2007/2008</b>	<b>2008/2009</b>	<b>2007/2008</b>	<b>2008/2009</b>	<b>2007/2008</b>	<b>2008/2009</b>
Fortune en début d'exercice	103 021 912.19	100 979 182.48	82 849 972.65	81 070 347.42	20 171 939.54	19 908 835.06
Souscriptions (à la valeur d'inventaire)	26 555 289.64	40 032 297.75	22 006 479.64	33 198 852.75	4 548 810.00	6 833 445.00
Rachats (à la valeur d'inventaire)	- 26 783 975.82	- 37 859 565.93	- 22 318 225.82	- 30 826 365.93	- 4 465 750.00	- 7 033 200.00
Variations de cours / revenus courus	- 1 814 043.53	9 496 286.55	- 1 467 879.05	7 676 521.83	- 346 164.48	1 819 764.72
Fortune en fin d'exercice	100 979 182.48	112 648 200.85	81 070 347.42	91 119 356.07	19 908 835.06	21 528 844.78
<b>Evolution du nombre de parts</b>	<b>2007/2008</b>	<b>2008/2009</b>	<b>2007/2008</b>	<b>2008/2009</b>	<b>2007/2008</b>	<b>2008/2009</b>
Nombre de parts en début d'exercice	929 988	929 745	727 988	726 745	202 000	203 000
Souscriptions	240 126	360 603	194 126	292 603	46 000	68 000
Rachats	- 240 369	- 339 973	- 195 369	- 269 973	- 45 000	- 70 000
Nombre de parts en fin d'exercice	929 745	950 375	726 745	749 375	203 000	201 000
<b>Chiffres clés par parts en CHF</b>			<b>30.09.2008</b>	<b>30.09.2009</b>	<b>30.09.2008</b>	<b>30.09.2009</b>
Valeur d'inventaire			111.55	121.59	98.07	107.11
Valeur capitalisée avant répartition du résultat net			105.68	115.42	92.34	101.10
Report des revenus cumulés sur le compte de capital			2.71	2.87	2.57	2.72
Valeur capitalisée après répartition du résultat net			108.39	118.29	94.91	103.82

## Obligations en monnaies étrangères Global

Compte de la fortune en CHF	30.09.2008	30.09.2009
Avoirs bancaires à vue	19 373.95	19 948.55
Titres	54 118 633.79	63 435 731.60
Autres actifs	741 979.17	169 969.18
Fortune totale	<u>54 879 986.91</u>	<u>63 625 649.33</u>
Engagements	- 15 103.24	- 12 369.14
Fortune nette	<u>54 864 883.67</u>	<u>63 613 280.19</u>

	Consolidation		Tranche A		Tranche PM	
Compte de résultats en CHF	2007/2008	2008/2009	2007/2008	2008/2009	2007/2008	2008/2009
Produits des liquidités et des dépôts à terme	1 098.51	144.39	951.28	126.84	147.23	17.55
Produits des titres	0.00	1 771 196.00	0.00	1 562 732.72	0.00	208 463.28
Rachat de revenus courus	- 21 753.84	808 086.89	- 21 769.32	203 869.66	15.48	604 217.23
Total des produits	<u>- 20 655.33</u>	<u>2 579 427.28</u>	<u>- 20 818.04</u>	<u>1 766 729.22</u>	<u>162.71</u>	<u>812 698.06</u>
Frais administratifs (all-in fee)	- 172 041.32	- 155 566.57	- 172 041.32	- 155 566.57	0.00	0.00
Droits cantonaux	- 20.08	- 81.74	- 17.51	- 67.64	- 2.57	- 14.10
Versement de revenus courus	13 057.62	- 455 741.92	13 101.29	- 385 073.02	- 43.67	- 70 668.90
Produit net	<u>- 179 659.11</u>	<u>1 968 037.05</u>	<u>- 179 775.58</u>	<u>1 226 021.99</u>	<u>116.47</u>	<u>742 015.06</u>
Plus et moins-values réalisées	- 505 796.99	- 571 043.85	- 451 931.75	- 370 485.08	- 53 865.24	- 200 558.77
Profit réalisé	<u>- 685 456.10</u>	<u>1 396 993.20</u>	<u>- 631 707.33</u>	<u>855 536.91</u>	<u>- 53 748.77</u>	<u>541 456.29</u>
Plus et moins-values non réalisées	- 189 419.77	2 409 774.90	- 215 966.87	2 036 963.68	26 547.10	372 811.22
Profit total	<u>- 874 875.87</u>	<u>3 806 768.10</u>	<u>- 847 674.20</u>	<u>2 892 500.59</u>	<u>- 27 201.67</u>	<u>914 267.51</u>
<b>Répartition du résultat net en CHF</b>	<b>30.09.2008</b>	<b>30.09.2009</b>	<b>30.09.2008</b>	<b>30.09.2009</b>	<b>30.09.2008</b>	<b>30.09.2009</b>
Report sur le compte de capital	- 179 659.11	1 968 037.05	- 179 775.58	1 226 021.99	116.47	742 015.06
<b>Evolution de la fortune en CHF</b>	<b>2007/2008</b>	<b>2008/2009</b>	<b>2007/2008</b>	<b>2008/2009</b>	<b>2007/2008</b>	<b>2008/2009</b>
Fortune en début d'exercice	55 624 957.32	54 864 883.67	48 157 310.19	49 009 833.70	7 467 647.13	5 855 049.97
Souscriptions (à la valeur d'inventaire)	14 186 352.86	24 586 897.20	13 219 452.86	6 558 917.20	966 900.00	18 027 980.00
Rachats (à la valeur d'inventaire)	- 14 110 651.18	- 19 422 121.76	- 11 569 551.18	- 17 377 821.76	- 2 541 100.00	- 2 044 300.00
Variations de cours / revenus courus	- 835 775.33	3 583 621.08	- 797 378.17	3 055 164.54	- 38 397.16	528 456.54
Fortune en fin d'exercice	<u>54 864 883.67</u>	<u>63 613 280.19</u>	<u>49 009 833.70</u>	<u>41 246 093.68</u>	<u>5 855 049.97</u>	<u>22 367 186.51</u>
<b>Evolution du nombre de parts</b>	<b>2007/2008</b>	<b>2008/2009</b>	<b>2007/2008</b>	<b>2008/2009</b>	<b>2007/2008</b>	<b>2008/2009</b>
Nombre de parts en début d'exercice	527 904	530 472	453 904	471 472	74 000	59 000
Souscriptions	136 724	231 751	126 724	60 751	10 000	171 000
Rachats	- 134 156	- 181 174	- 109 156	- 161 174	- 25 000	- 20 000
Nombre de parts en fin d'exercice	<u>530 472</u>	<u>581 049</u>	<u>471 472</u>	<u>371 049</u>	<u>59 000</u>	<u>210 000</u>
<b>Chiffres clés par parts en CHF</b>			<b>30.09.2008</b>	<b>30.09.2009</b>	<b>30.09.2008</b>	<b>30.09.2009</b>
Valeur d'inventaire			103.95	111.16	99.24	106.51
Valeur capitalisée avant répartition du résultat net			100.50	103.95	95.40	99.07
Report des revenus cumulés sur le compte de capital			- 0.38	3.30	0.00	3.53
Valeur capitalisée après répartition du résultat net			100.12	107.25	95.40	102.60

## Actions Suisse

<b>Compte de la fortune en CHF</b>	30.09.2008	30.09.2009
Avoirs bancaires à vue	16 062.35	19 533.70
Titres	93 991 288.35	94 960 168.91
Autres actifs	797 300.42	220 842.18
Fortune totale	<u>94 804 651.12</u>	<u>95 200 544.79</u>
Engagements	- 33 441.47	- 31 478.01
Fortune nette	<u><u>94 771 209.65</u></u>	<u><u>95 169 066.78</u></u>

	Consolidation		Tranche A		Tranche PM	
<b>Compte de résultats en CHF</b>	2007/2008	2008/2009	2007/2008	2008/2009	2007/2008	2008/2009
Produits des liquidités et des dépôts à terme	614.16	150.34	550.31	133.00	63.85	17.34
Produits des titres	2 277 387.00	2 345 133.00	2 053 589.51	2 077 187.51	223 797.49	267 945.49
Rachat de revenus courus	521 009.92	693 898.21	444 719.17	631 150.13	76 290.75	62 748.08
Total des produits	<u>2 799 011.08</u>	<u>3 039 181.55</u>	<u>2 498 858.99</u>	<u>2 708 470.64</u>	<u>300 152.09</u>	<u>330 710.91</u>
Intérêts passifs	0.00	- 20.05	0.00	- 17.61	0.00	- 2.44
Frais administratifs (all-in fee)	- 447 543.31	- 345 090.66	- 447 543.31	- 345 090.66	0.00	0.00
Droits cantonaux	- 20.07	- 95.50	- 17.88	- 84.93	- 2.19	- 10.57
Versement de revenus courus	- 544 767.10	- 666 067.74	- 484 403.41	- 572 793.26	- 60 363.69	- 93 274.48
Produit net	<u>1 806 680.60</u>	<u>2 027 907.60</u>	<u>1 566 894.39</u>	<u>1 790 484.18</u>	<u>239 786.21</u>	<u>237 423.42</u>
Plus et moins-values réalisées	- 786 945.47	- 6 852 939.03	- 702 654.45	- 6 162 741.45	- 84 291.02	- 690 197.58
Profit réalisé	<u>1 019 735.13</u>	<u>- 4 825 031.43</u>	<u>864 239.94</u>	<u>- 4 372 257.27</u>	<u>155 495.19</u>	<u>- 452 774.16</u>
Plus et moins-values non réalisées	- 32 228 861.55	2 801 401.18	- 28 902 351.65	2 482 641.59	- 3 326 509.90	318 759.59
Profit total	<u><u>- 31 209 126.42</u></u>	<u><u>- 2 023 630.25</u></u>	<u><u>- 28 038 111.71</u></u>	<u><u>- 1 889 615.68</u></u>	<u><u>- 3 171 014.71</u></u>	<u><u>- 134 014.57</u></u>
<b>Répartition du résultat net en CHF</b>	30.09.2008	30.09.2009	30.09.2008	30.09.2009	30.09.2008	30.09.2009
Report sur le compte de capital	1 806 680.60	2 027 907.60	1 566 894.39	1 790 484.18	239 786.21	237 423.42
<b>Evolution de la fortune en CHF</b>	2007/2008	2008/2009	2007/2008	2008/2009	2007/2008	2008/2009
Fortune en début d'exercice	122 777 796.83	94 771 209.65	110 646 086.89	84 647 622.16	12 131 709.94	10 123 587.49
Souscriptions (à la valeur d'inventaire)	36 189 965.49	34 628 237.47	32 204 920.49	31 558 717.47	3 985 045.00	3 069 520.00
Rachats (à la valeur d'inventaire)	- 32 952 933.18	- 31 931 693.20	- 30 160 313.18	- 28 547 343.20	- 2 792 620.00	- 3 384 350.00
Variations de cours / revenus courus	- 31 243 619.49	- 2 298 687.14	- 28 043 072.04	- 2 093 711.89	- 3 200 547.45	- 204 975.25
Fortune en fin d'exercice	<u>94 771 209.65</u>	<u>95 169 066.78</u>	<u>84 647 622.16</u>	<u>85 565 284.54</u>	<u>10 123 587.49</u>	<u>9 603 782.24</u>
<b>Evolution du nombre de parts</b>	2007/2008	2008/2009	2007/2008	2008/2009	2007/2008	2008/2009
Nombre de parts en début d'exercice	764 755	797 658	636 755	654 658	128 000	143 000
Souscriptions	268 147	343 957	217 147	291 957	51 000	52 000
Rachats	- 235 244	- 315 573	- 199 244	- 260 573	- 36 000	- 55 000
Nombre de parts en fin d'exercice	<u>797 658</u>	<u>826 042</u>	<u>654 658</u>	<u>686 042</u>	<u>143 000</u>	<u>140 000</u>
<b>Chiffres clés par parts en CHF</b>			30.09.2008	30.09.2009	30.09.2008	30.09.2009
Valeur d'inventaire			129.30	124.72	70.79	68.60
Valeur capitalisée avant répartition du résultat net			123.82	119.59	66.03	64.39
Report des revenus cumulés sur le compte de capital			2.39	2.61	1.68	1.70
Valeur capitalisée après répartition du résultat net			126.21	122.20	67.71	66.09

## Actions Etranger

Compte de la fortune en CHF	30.09.2008	30.09.2009
Avoirs bancaires à vue	30 906.20	21 122.34
Titres	90 650 390.55	92 112 459.57
Autres actifs	940 814.34	300 392.58
Fortune totale	<u>91 622 111.09</u>	<u>92 433 974.49</u>
Engagements	- 45 521.15	- 41 887.83
Fortune nette	<u>91 576 589.94</u>	<u>92 392 086.66</u>

	Consolidation		Tranche A		Tranche PM	
Compte de résultats en CHF	2007/2008	2008/2009	2007/2008	2008/2009	2007/2008	2008/2009
Produits des liquidités et des dépôts à terme	664.94	204.23	596.17	180.14	68.77	24.09
Produits des titres	2 698 640.87	3 000 960.00	2 430 748.66	2 641 828.75	267 892.21	359 131.25
Rachat de revenus courus	739 468.48	1 000 008.37	658 396.38	922 904.04	81 072.10	77 104.33
Total des produits	<u>3 438 774.29</u>	<u>4 001 172.60</u>	<u>3 089 741.21</u>	<u>3 564 912.93</u>	<u>349 033.08</u>	<u>436 259.67</u>
Intérêts passifs	0.00	- 42.60	0.00	- 37.40	0.00	- 5.20
Frais administratifs (all-in fee)	- 611 697.73	- 457 657.83	- 611 697.73	- 457 657.83	0.00	0.00
Droits cantonaux	- 20.07	- 103.00	- 17.95	- 90.88	- 2.12	- 12.12
Versement de revenus courus	- 678 013.44	- 873 160.57	- 623 964.61	- 781 853.70	- 54 048.83	- 91 306.87
Produit net	<u>2 149 043.05</u>	<u>2 670 208.60</u>	<u>1 854 060.92</u>	<u>2 325 273.12</u>	<u>294 982.13</u>	<u>344 935.48</u>
Plus et moins-values réalisées	- 1 294 897.18	- 9 803 582.23	- 1 156 528.50	- 8 718 535.05	- 138 368.68	- 1 085 047.18
Profit réalisé	854 145.87	- 7 133 373.63	697 532.42	- 6 393 261.93	156 613.45	- 740 111.70
Plus et moins-values non réalisées	- 39 799 262.76	- 608 447.64	- 35 588 362.82	- 777 194.24	- 4 210 899.94	168 746.60
Profit total	<u>- 38 945 116.89</u>	<u>- 7 741 821.27</u>	<u>- 34 890 830.40</u>	<u>- 7 170 456.17</u>	<u>- 4 054 286.49</u>	<u>- 571 365.10</u>
<b>Répartition du résultat net en CHF</b>	<b>30.09.2008</b>	<b>30.09.2009</b>	<b>30.09.2008</b>	<b>30.09.2009</b>	<b>30.09.2008</b>	<b>30.09.2009</b>
Report sur le compte de capital	2 149 043.05	2 670 208.60	1 854 060.92	2 325 273.12	294 982.13	344 935.48
<b>Evolution de la fortune en CHF</b>	<b>2007/2008</b>	<b>2008/2009</b>	<b>2007/2008</b>	<b>2008/2009</b>	<b>2007/2008</b>	<b>2008/2009</b>
Fortune en début d'exercice	123 454 211.61	91 576 589.94	111 027 772.32	81 801 210.31	12 426 439.29	9 775 379.63
Souscriptions (à la valeur d'inventaire)	42 373 291.08	37 607 387.41	38 885 176.08	33 983 047.41	3 488 115.00	3 624 340.00
Rachats (à la valeur d'inventaire)	- 35 128 411.09	- 28 783 457.30	- 33 087 176.09	- 26 293 457.30	- 2 041 235.00	- 2 490 000.00
Variations de cours / revenus courus	- 39 122 501.66	- 8 008 433.39	- 35 024 562.00	- 7 351 223.95	- 4 097 939.66	- 657 209.44
Fortune en fin d'exercice	<u>91 576 589.94</u>	<u>92 392 086.66</u>	<u>81 801 210.31</u>	<u>82 139 576.47</u>	<u>9 775 379.63</u>	<u>10 252 510.19</u>
<b>Evolution du nombre de parts</b>	<b>2007/2008</b>	<b>2008/2009</b>	<b>2007/2008</b>	<b>2008/2009</b>	<b>2007/2008</b>	<b>2008/2009</b>
Nombre de parts en début d'exercice	1 009 619	1 101 244	881 619	954 244	128 000	147 000
Souscriptions	424 640	560 484	378 640	492 484	46 000	68 000
Rachats	- 333 015	- 428 567	- 306 015	- 383 567	- 27 000	- 45 000
Nombre de parts en fin d'exercice	<u>1 101 244</u>	<u>1 233 161</u>	<u>954 244</u>	<u>1 063 161</u>	<u>147 000</u>	<u>170 000</u>
<b>Chiffres clés par parts en CHF</b>			<b>30.09.2008</b>	<b>30.09.2009</b>	<b>30.09.2008</b>	<b>30.09.2009</b>
Valeur d'inventaire			85.72	77.26	66.50	60.31
Valeur capitalisée avant répartition du résultat net			81.12	73.60	61.84	56.81
Report des revenus cumulés sur le compte de capital			1.94	2.19	2.01	2.03
Valeur capitalisée après répartition du résultat net			83.06	75.79	63.85	58.84

		LPP-Mix 15		LPP-Mix 25	
<b>Compte de la fortune en CHF</b>	30.09.2008	30.09.2009	30.09.2008	30.09.2009	30.09.2009
Avoirs bancaires à vue	355 271.40	228 298.63	7 859 300.85	571 039.84	571 039.84
Titres	50 209 034.59	59 433 583.98	213 812 183.17	165 482 547.94	165 482 547.94
Autres actifs	8 839.71	609.77	66 631.03	6 381.58	6 381.58
Fortune totale	50 573 145.70	59 662 492.38	221 738 115.05	166 059 969.36	166 059 969.36
Engagements	- 9 008.05	- 10 495.01	- 39 684.45	- 29 207.84	- 29 207.84
Fortune nette	50 564 137.65	59 651 997.37	221 698 430.60	166 030 761.52	166 030 761.52
<b>Compte de résultats en CHF</b>	2007/2008	2008/2009	2007/2008	2008/2009	2008/2009
Produits des liquidités et des dépôts à terme	25 256.30	1 742.15	190 374.37	18 233.25	18 233.25
Produits des rétrocessions	1 513.65	11 035.00	0.00	0.00	0.00
Rachat de revenus courus	- 11 791.99	- 8 519.46	- 38 093.99	- 11 411.63	- 11 411.63
Total des produits	14 977.96	4 257.69	152 280.38	6 821.62	6 821.62
Frais administratifs (all-in fee)	- 107 406.79	- 113 652.19	- 472 688.68	- 396 663.18	- 396 663.18
Droits cantonaux	- 20.00	- 81.73	- 20.10	- 81.71	- 81.71
Versement de revenus courus	9 010.06	883.68	28 549.91	67 832.64	67 832.64
Produit net	- 83 438.77	- 108 592.55	- 291 878.49	- 322 090.63	- 322 090.63
Plus et moins-values réalisées	116 197.64	- 139 761.75	5 936 135.85	- 242 018.94	- 242 018.94
Profit réalisé	32 758.87	- 248 354.30	5 644 257.36	- 564 109.57	- 564 109.57
Plus et moins-values non réalisées <sup>1)</sup>	- 1 531 974.23	3 125 830.17	- 18 985 243.46	7 065 318.45	7 065 318.45
Profit total	- 1 499 215.36	2 877 475.87	- 13 340 986.10	6 501 208.88	6 501 208.88
<b>Répartition du résultat net en CHF</b>	30.09.2008	30.09.2009	30.09.2008	30.09.2009	30.09.2009
Report sur le compte de capital	- 83 438.77	- 108 592.55	- 291 878.49	- 322 090.63	- 322 090.63
<b>Evolution de la fortune en CHF</b>	2007/2008	2008/2009	2007/2008	2008/2009	2008/2009
Fortune en début d'exercice	36 584 800.15	50 564 137.65	250 406 313.70	221 698 430.60	221 698 430.60
Souscriptions (à la valeur d'inventaire)	33 093 327.05	7 966 430.77	50 731 015.15	13 461 591.27	13 461 591.27
Rachats (à la valeur d'inventaire)	- 17 620 257.29	- 1 768 948.17	- 65 679 172.38	- 75 449 034.48	- 75 449 034.48
Variations de cours / revenus courus	- 1 493 732.26	2 890 377.12	- 13 759 725.87	6 319 774.13	6 319 774.13
Fortune en fin d'exercice	50 564 137.65	59 651 997.37	221 698 430.60	166 030 761.52	166 030 761.52
<b>Evolution du nombre de parts</b>	2007/2008	2008/2009	2007/2008	2008/2009	2008/2009
Nombre de parts en début d'exercice	321 646	456 845	2 033 555	1 923 082	1 923 082
Souscriptions	291 247	71 173	429 350	119 059	119 059
Rachats	- 156 048	- 16 188	- 539 823	- 668 887	- 668 887
Nombre de parts en fin d'exercice	456 845	511 830	1 923 082	1 373 254	1 373 254
<b>Chiffres clés par parts en CHF</b>	30.09.2008	30.09.2009	30.09.2008	30.09.2009	30.09.2009
Valeur d'inventaire	110.68	116.55	115.28	120.90	120.90
Valeur capitalisée avant répartition du résultat net <sup>2)</sup>	110.86	116.76	115.43	121.13	121.13
Report des revenus cumulés sur le compte de capital <sup>2)</sup>	- 0.18	- 0.21	- 0.15	- 0.23	- 0.23
Valeur capitalisée après répartition du résultat net	110.68	116.55	115.28	120.90	120.90
<sup>2)</sup> compte tenu des revenus thésaurisés des groupes de placement de même nature					
valeur en capital	109.06	114.59	112.98	118.12	118.12
revenus cumulés	1.62	1.96	2.30	2.78	2.78

		LPP-Mix 35		LPP-Mix 45	
<b>Compte de la fortune en CHF</b>	30.09.2008	30.09.2009	30.09.2008	30.09.2009	30.09.2009
Avoirs bancaires à vue	2 804 171.50	197 363.54	2 467 002.40	332 081.18	
Titres	65 024 585.10	47 946 752.39	58 846 467.95	72 694 619.40	
Autres actifs	21 685.00	1 742.55	20 933.52	1 774.51	
Fortune totale	67 850 441.60	48 145 858.48	61 334 403.87	73 028 475.09	
Engagements	- 12 175.92	- 8 450.31	- 11 097.85	- 12 804.07	
Fortune nette	67 838 265.68	48 137 408.17	61 323 306.02	73 015 671.02	
<b>Compte de résultats en CHF</b>	2007/2008	2008/2009	2007/2008	2008/2009	2008/2009
Produits des liquidités et des dépôts à terme	61 986.45	4 978.76	59 810.07	5 069.98	
Rachat de revenus courus	- 3 959.19	- 8 488.94	- 2 942.71	- 4 342.45	
Total des produits	58 027.26	- 3 510.18	56 867.36	727.53	
Intérêts passifs	- 29.30	0.00	0.00	0.00	
Frais administratifs (all-in fee)	- 153 963.11	- 112 448.90	- 143 134.43	- 142 315.11	
Droits cantonaux	- 20.11	- 81.74	- 20.07	- 81.72	
Versement de revenus courus	4 380.99	23 353.37	4 382.20	3 198.81	
Produit net	- 91 604.27	- 92 687.45	- 81 904.94	- 138 470.49	
Plus et moins-values réalisées	943 066.02	- 772 327.82	1 260 426.59	- 250 220.46	
Profit réalisé	851 461.75	- 865 015.27	1 178 521.65	- 388 690.95	
Plus et moins-values non réalisées	- 8 269 551.64	1 981 620.65	- 10 503 514.90	2 468 316.56	
Profit total	- 7 418 089.89	1 116 605.38	- 9 324 993.25	2 079 625.61	
<b>Répartition du résultat net en CHF</b>	30.09.2008	30.09.2009	30.09.2008	30.09.2009	30.09.2009
Report sur le compte de capital	- 91 604.27	- 92 687.45	- 81 904.94	- 138 470.49	
<b>Evolution de la fortune en CHF</b>	2007/2008	2008/2009	2007/2008	2008/2009	2008/2009
Fortune en début d'exercice	77 412 675.81	67 838 265.68	76 456 328.52	61 323 306.02	
Souscriptions (à la valeur d'inventaire)	5 194 026.12	8 103 165.96	4 220 337.65	12 788 162.65	
Rachats (à la valeur d'inventaire)	- 7 347 630.11	- 28 852 086.88	- 10 031 307.26	- 3 169 265.75	
Variations de cours / revenus courus	- 7 420 806.14	1 048 063.41	- 9 322 052.89	2 073 468.10	
Fortune en fin d'exercice	67 838 265.68	48 137 408.17	61 323 306.02	73 015 671.02	
<b>Evolution du nombre de parts</b>	2007/2008	2008/2009	2007/2008	2008/2009	2008/2009
Nombre de parts en début d'exercice	609 678	592 865	588 503	544 099	
Souscriptions	43 186	74 311	35 123	120 665	
Rachats	- 59 999	- 261 193	- 79 527	- 30 520	
Nombre de parts en fin d'exercice	592 865	405 983	544 099	634 244	
<b>Chiffres clés par parts en CHF</b>	30.09.2008	30.09.2009	30.09.2008	30.09.2009	30.09.2009
Valeur d'inventaire	114.42	118.57	112.71	115.12	
Valeur capitalisée avant répartition du résultat net *	114.57	118.80	112.86	115.34	
Report des revenus cumulés sur le compte de capital *	- 0.15	- 0.23	- 0.15	- 0.22	
Valeur capitalisée après répartition du résultat net	114.42	118.57	112.71	115.12	
* compte tenu des revenus thésaurisés des groupes de placement de même nature					
valeur en capital	112.18	115.85	110.53	112.49	
revenus cumulés	2.24	2.72	2.18	2.63	

	Prévoyance-Mix 25		Prévoyance-Mix 35	
<b>Compte de la fortune en CHF</b>	30.09.2008	30.09.2009	30.09.2008	30.09.2009
Avoirs bancaires à vue	423 414.75	48 026.90	360 432.50	40 809.59
Titres	11 784 920.14	12 361 729.63	8 490 799.55	8 434 495.00
Autres actifs	3 906.49	275.25	2 900.16	222.08
Fortune totale	12 212 241.38	12 410 031.78	8 854 132.21	8 475 526.67
Engagements	- 8 745.44	- 8 723.08	- 6 419.16	- 5 944.61
Fortune nette	12 203 495.94	12 401 308.70	8 847 713.05	8 469 582.06
<b>Compte de résultats en CHF</b>	2007/2008	2008/2009	2007/2008	2008/2009
Produits des liquidités et des dépôts à terme	11 161.39	786.40	8 286.15	634.53
Rachat de revenus courus	- 6 759.42	- 5 339.58	- 5 309.44	- 1 633.34
Total des produits	4 401.97	- 4 553.18	2 976.71	- 998.81
Frais administratifs (all-in fee)	- 111 076.17	- 101 286.13	- 82 767.71	- 69 643.42
Droits cantonaux	- 20.08	- 81.50	- 20.08	- 81.72
Versement de revenus courus	8 658.74	6 197.53	7 345.32	3 370.89
Produit net	- 98 035.54	- 99 723.28	- 72 465.76	- 67 353.06
Plus et moins-values réalisées	- 13 574.67	- 101 991.07	- 31 787.29	- 139 450.17
Profit réalisé	- 111 610.21	- 201 714.35	- 104 253.05	- 206 803.23
Plus et moins-values non réalisées	- 835 661.09	686 552.29	- 999 145.70	406 096.61
Profit total	- 947 271.30	484 837.94	- 1103 398.75	199 293.38
<b>Répartition du résultat net en CHF</b>	30.09.2008	30.09.2009	30.09.2008	30.09.2009
Report sur le compte de capital	- 98 035.54	- 99 723.28	- 72 465.76	- 67 353.06
<b>Evolution de la fortune en CHF</b>	2007/2008	2008/2009	2007/2008	2008/2009
Fortune en début d'exercice	13 018 699.83	12 203 495.94	9 667 370.48	8 847 713.05
Souscriptions (à la valeur d'inventaire)	2 150 560.05	1 174 103.10	2 291 257.68	471 914.95
Rachats (à la valeur d'inventaire)	- 2 016 853.55	- 1 459 911.70	- 2 005 182.48	- 1 044 880.68
Variations de cours / revenus courus	- 948 910.39	483 621.36	- 1 105 732.63	194 834.74
Fortune en fin d'exercice	12 203 495.94	12 401 308.70	8 847 713.05	8 469 582.06
<b>Evolution du nombre de parts</b>	2007/2008	2008/2009	2007/2008	2008/2009
Nombre de parts en début d'exercice	108 754	109 742	76 312	78 218
Souscriptions	18 542	10 816	18 738	4 415
Rachats	- 17 554	- 13 412	- 16 832	- 9 834
Nombre de parts en fin d'exercice	109 742	107 146	78 218	72 799
<b>Chiffres clés par parts en CHF</b>	30.09.2008	30.09.2009	30.09.2008	30.09.2009
Valeur d'inventaire	111.20	115.74	113.12	116.34
Valeur capitalisée avant répartition du résultat net *	112.09	116.67	114.05	117.27
Report des revenus cumulés sur le compte de capital *	- 0.89	- 0.93	- 0.93	- 0.93
Valeur capitalisée après répartition du résultat net	111.20	115.74	113.12	116.34
* compte tenue des revenus thésaurisés des groupes de placement de même nature				
valeur en capital	109.72	113.79	111.68	114.38
revenus cumulés	1.48	1.95	1.44	1.96

## Prévoyance-Mix 45

<b>Compte de la fortune en CHF</b>	30.09.2008	30.09.2009
Avoirs bancaires à vue	667 637.80	76 109.23
Titres	16 427 305.03	17 782 584.92
Autres actifs	6 224.04	454.79
Fortune totale	<u>17 101 166.87</u>	<u>17 859 148.94</u>
Engagements	- 12 464.84	- 12 519.87
Fortune nette	<u><u>17 088 702.03</u></u>	<u><u>17 846 629.07</u></u>

<b>Compte de résultats en CHF</b>	2007/2008	2008/2009
Produits des liquidités et des dépôts à terme	17 782.96	1 299.30
Rachat de revenus courus	- 9 154.30	- 7 556.44
Total des produits	<u>8 628.66</u>	<u>- 6 257.14</u>
Frais administratifs (all-in fee)	- 155 385.86	- 139 168.49
Droits cantonaux	- 20.08	- 81.71
Versement de revenus courus	6 420.70	5 205.07
Produit net	<u>- 140 356.58</u>	<u>- 140 302.27</u>
Plus et moins-values réalisées	- 56 576.36	- 318 226.31
Profit réalisé	<u>- 196 932.94</u>	<u>- 458 528.58</u>
Plus et moins-values non réalisées	- 2 518 112.22	716 981.15
Profit total	<u><u>- 2 715 045.16</u></u>	<u><u>258 452.57</u></u>

<b>Répartition du résultat net en CHF</b>	30.09.2008	30.09.2009
Report sur le compte de capital	- 140 356.58	- 140 302.27

<b>Evolution de la fortune en CHF</b>	2007/2008	2008/2009
Fortune en début d'exercice	18 768 277.72	17 088 702.03
Souscriptions (à la valeur d'inventaire)	3 419 427.86	2 046 995.66
Rachats (à la valeur d'inventaire)	- 2 383 178.13	- 1 555 464.61
Variations de cours / revenus courus	- 2 715 825.42	266 395.99
Fortune en fin d'exercice	<u><u>17 088 702.03</u></u>	<u><u>17 846 629.07</u></u>

<b>Evolution du nombre de parts</b>	2007/2008	2008/2009
Nombre de parts en début d'exercice	140 543	148 603
Souscriptions	27 005	19 159
Rachats	- 18 945	- 14 886
Nombre de parts en fin d'exercice	<u><u>148 603</u></u>	<u><u>152 876</u></u>

<b>Chiffres clés par parts en CHF</b>	30.09.2008	30.09.2009
Valeur d'inventaire	115.00	116.74
Valeur capitalisée avant répartition du résultat net *	115.94	117.66
Report des revenus cumulés sur le compte de capital *	- 0.94	- 0.92
Valeur capitalisée après répartition du résultat net	115.00	116.74
* compte tenue des revenus thésaurisés des groupes de placement de même nature		
valeur en capital	113.56	114.76
revenus cumulés	1.44	1.98

# Compte annuel du capital de dotation

<b>Bilan en CHF</b>	30.09.2008	30.09.2009
Actif		
Avoirs bancaires à vue	103 850.50	104 858.51
Autres actifs	<u>871.66</u>	<u>116.57</u>
Total des actifs	<u><u>104 722.16</u></u>	<u><u>104 975.08</u></u>
Passif		
Capital de dotation	100 000.00	100 000.00
Report de l'excédent de recettes	<u>4 722.16</u>	<u>4 975.08</u>
Total passif	<u><u>104 722.16</u></u>	<u><u>104 975.08</u></u>
<b>Compte de résultat en CHF</b>	2007/2008	2008/2009
Charges		
Frais	0.07	80.23
Taxes publiques	10.00	0.00
Excédent de recettes	<u>2 480.39</u>	<u>252.92</u>
Total des charges	<u><u>2 490.46</u></u>	<u><u>333.15</u></u>
Produits		
Revenues des liquidités	<u>2 490.46</u>	<u>333.15</u>
Total des produits	<u><u>2 490.46</u></u>	<u><u>333.15</u></u>

# Annexe aux comptes annuels

## Informations générales

La Fondation de placement Swiss Life a été créée le 22 juin 2001 par la Société suisse d'Assurances générales sur la vie humaine (Swiss Life). Il s'agit d'une fondation au sens des articles 80 et suivants du Code civil suisse. Son but est la gestion et le placement collectifs des fonds de prévoyance qui lui ont été confiés par des institutions de prévoyance. La fondation est domiciliée à Zurich et soumise à la surveillance de l'Office fédéral des assurances sociales.

Les organes de la fondation de placement sont l'assemblée des investisseurs et le conseil de fondation. Swiss Life Asset Management SA a été chargée de la direction. L'organe de contrôle est PricewaterhouseCoopers SA. Les tâches relevant des organes, de la direction et de l'organe de contrôle sont définies dans l'acte de fondation, dans le règlement ainsi que dans les directives de placement. Ces documents peuvent être demandés à la direction.

La fondation est membre de la CAFP (Conférence des Administrateurs de Fondations de Placement) et respecte ses directives en matière de garantie de la qualité.

## Gouvernance d'entreprise

### Transparence

La fondation de placement accorde une grande importance à la transparence et applique une politique d'information ouverte. Le cadre normatif de la fondation, les rapports annuels et trimestriels ainsi que les fiches d'information mensuelles sont disponibles sous forme électronique et en version papier, en français, italien et allemand. Les cours des groupes de placement sont publiés quotidiennement sur Internet, à l'adresse [www.swisslife.ch/anlagestiftung](http://www.swisslife.ch/anlagestiftung).

### Assemblée des investisseurs

L'assemblée des investisseurs est l'organe suprême de la fondation de placement. Elle se réunit au moins une fois dans un délai de six mois après la clôture de l'exercice. Le droit de vote des investisseurs est déterminé en fonction du nombre de parts du capital d'investissement détenues. Lorsqu'une décision ne concerne que certains groupes de placement, seuls les investisseurs des groupes de placement concernés ont un droit de vote. Les investisseurs peuvent donner un mandat de représentation à la fondation ou à un autre investisseur.

L'assemblée des investisseurs est notamment investie des tâches suivantes:

- a) décision sur les requêtes présentées à l'autorité de surveillance en vue de modifier l'acte de fondation;
- b) approbation du règlement de la fondation et décision quant aux modifications et compléments apportés à celui-ci. Est réservée la compétence du conseil de fondation d'édicter des règlements spéciaux et des dispositions spéciales;
- c) élection des membres du conseil de fondation, à l'exception de ceux désignés par la fondatrice;
- d) élection de l'organe de contrôle;
- e) approbation des comptes annuels, du rapport annuel et du rapport de l'organe de contrôle;
- f) approbation d'une fusion.

### Conseil de fondation

Le conseil de fondation se compose de sept membres au minimum. La fondatrice a le droit de nommer trois membres du conseil de fondation, dont le président. Les autres membres du conseil de fondation sont élus parmi les investisseurs. La durée du mandat des membres du conseil de fondation est de quatre ans. Les membres sont rééligibles plusieurs fois. Il n'y a pas de limite d'âge.

Le conseil de fondation se réunit en règle générale tous les trimestres sur convocation du président ou à la demande d'un de ses membres. Les décisions peuvent aussi être prises par voie de circulaire, à moins qu'un des membres n'exige d'en débattre en séance.

Le conseil de fondation assume toutes les tâches non réservées expressément à l'assemblée des investisseurs, à l'organe de contrôle ou à l'autorité de surveillance. Il nomme la direction de la fondation et peut déléguer des tâches et des compétences, telles que le placement de la fortune. La direction de la fondation et les autres unités auxquelles sont déléguées des tâches et des compétences en répondent devant le conseil de fondation. Le conseil de fondation assume également les tâches suivantes: promulgation de directives de placement et de dispositions spéciales, constitution de nouveaux groupes de placement et liquidation de groupes de placement existants.

### Organe de contrôle

Depuis l'exercice 2008/2009 l'organe de contrôle de la Fondation de placement Swiss Life est la société PricewaterhouseCoopers SA. L'organe de contrôle est élu chaque année par l'assemblée des investisseurs.

## Placement de la fortune

La fortune de la Fondation est placée dans 12 groupes de placement. Il existe deux tranches avec des frais de gestion différents pour chacun des cinq groupes de placement de même nature. Le placement des capitaux est toutefois effectué dans un même temps pour les deux tranches. L'institution chargée du placement de la fortune doit être soumise à la surveillance de la FINMA ou d'une autre autorité publique comparable. La gestion de la fortune des groupes de placement est du ressort de Swiss Life Asset Management SA.

Depuis février 2006, seuls les compartiments du fonds de placement Swiss Life iFunds spécialement créés pour la fondation de placement sont mis en œuvre pour tous les groupes de placement de même nature, et ce dans une optique d'optimisation des coûts et de la charge fiscale. Contrairement aux placements directs, les placements effectués dans de tels fonds ne sont pas assujettis au droit de timbre de négociation sur les transactions concernant les titres, car, à l'inverse des caisses de pensions et des fondations de placement, les fonds de placement sont généralement exemptés de cet impôt. Les groupes de placement mixtes investissent dans des groupes de placement de même nature, par souci de diversification.

Les postes débiteurs à la date de référence sur les comptes bancaires ont des raisons techniques (par exemple en cas de reprises importantes) et n'ont qu'un caractère temporaire. Il ne s'agit pas de viser ainsi un effet de levier sur le portefeuille.

## Instruments dérivés

Au 30 septembre 2009, aucune transaction impliquant des dérivés n'était en cours dans les groupes de placement. Lorsqu'il s'agit de groupes de placement dont les coûts et la charge fiscale sont optimisés, il est possible de recourir à des instruments dérivés pour des placements collectifs détenus par des groupes de placement.

## Evaluation

Swiss Life Funds SA a été chargée de l'évaluation quotidienne des groupes de placement et de la tenue de la comptabilité. L'évaluation des groupes de placement est faite à la valeur du marché et les placements en monnaies étrangères sont convertis au cours des devises le jour de l'évaluation.

## Conservation des titres et Securities Lending

La banque dépositaire de la Fondation de placement est UBS SA. Le prêt de valeurs mobilières contre une commission est autorisé, à condition que la banque qui fait office d'intermédiaire accorde les sûretés habituelles au marché. Au 30 septembre 2009, aucun titre des groupes de placement n'avait fait l'objet d'un prêt. En raison du passage du placement direct au placement collectif dans des groupes de placement de même nature, les revenus supplémentaires résultant du prêt de valeurs mobilières reviennent désormais aux placements collectifs mis en œuvre.

## Rétrocessions

En tant que gérante et gestionnaire de fortune, Swiss Life Asset Management SA confirme à la fondation de placement n'avoir perçu aucune rétrocession pour les affaires de la fondation de placement au titre de l'exercice 2008/2009. Les rétrocessions de commissions ayant pu être négociées dans le cadre de l'utilisation de placements collectifs ont été directement affectées au groupe de placement concerné et sont présentées séparément dans les comptes annuels relatifs à ce groupe de placement.

## Frais de gestion (All in Fee)

Groupes de placement pour institutions de prévoyance suisses exemptées d'impôts:

	Tranches normales			Tranches PM spéciales*		
	Directs, All-in Fee	Indirects, All-in Fee **	Total	Directs, All-in Fee	Indirects, All-in Fee **	Total
Obligations suisses en CHF	0,18% p.a.	0,08% p.a.	0,26% p.a.	aucune	0,08% p.a.	0,08% p.a.
Obligations étrangères en CHF	0,18% p.a.	0,08% p.a.	0,26% p.a.	aucune	0,08% p.a.	0,08% p.a.
Obl. en monn. étrangères Global	0,34% p.a.	0,15% p.a.	0,49% p.a.	aucune	0,15% p.a.	0,15% p.a.
Actions Suisse	0,42% p.a.	0,19% p.a.	0,61% p.a.	aucune	0,19% p.a.	0,19% p.a.
Actions Etranger	0,58% p.a.	0,26% p.a.	0,84% p.a.	aucune	0,26% p.a.	0,26% p.a.
LPP-Mix 15	0,20% p.a.	0,36% p.a.	0,56% p.a.	* uniquement pour les investisseurs ayant confié un mandat de gestion de fortune à Swiss Life Asset Management		
LPP-Mix 25	0,20% p.a.	0,39% p.a.	0,59% p.a.			
LPP-Mix 35	0,20% p.a.	0,44% p.a.	0,64% p.a.			
LPP-Mix 45	0,20% p.a.	0,48% p.a.	0,68% p.a.			

Groupes de placement pour particuliers avec avoir de libre passage ou capital de prévoyance du pilier 3a:

	Tranches normales			**généralisés par le recours à des placements collectifs dans les groupes de placement. Les taux indiqués s'appliquent pour la même pondération que le benchmark. En fonction de la composition tac-tique de la structure de la fortune, les frais indirects effectifs peuvent
	Directs, All-in Fee	Indirects, All-in Fee **	Total	
Prévoyance-Mix 25	0,80% p.a.	0,39% p.a.	1,19% p.a.	
Prévoyance-Mix 35	0,80% p.a.	0,44% p.a.	1,24% p.a.	
Prévoyance-Mix 45	0,80% p.a.	0,48% p.a.	1,28% p.a.	

Les frais directs et indirects All in fee couvrent, outre les frais de gestion de la fortune, les frais de garde, les frais de comptabilité et d'évaluation, les honoraires de l'organe de contrôle, les redevances perçues par les autorités de surveillance et les frais d'impression des rapports et publications diverses. Ils ne comprennent pas les frais de transaction ni les droits de nature fiscale.

# Rapport de l'organe de contrôle

## A l'Assemblée des investisseurs de la Fondation de placement Swiss Life, Zurich

En notre qualité d'organe de contrôle, nous avons vérifié la légalité de la comptabilité et les comptes annuels (bilan et compte d'exploitation du capital de base, état de la fortune, compte d'exploitation et utilisation du bénéfice net des 12 groupes de placement et annexe [pages 27 à 38 du rapport annuel]), de la gestion et des placements de Fondation de placement Swiss Life pour l'exercice arrêté au 30 septembre 2009.

La responsabilité de l'établissement des comptes annuels, de la gestion et des placements incombe au Conseil de fondation, alors que notre mission consiste à vérifier ces comptes et à émettre une appréciation les concernant. Nous attestons que nous remplissons les exigences légales de qualification et d'indépendance.

Notre révision a été effectuée selon les Normes d'audit suisses. Ces normes requièrent de planifier et de réaliser la vérification de manière telle que des anomalies significatives dans les comptes annuels puissent être constatées avec une assurance raisonnable. Nous avons révisé les postes des comptes annuels et les indications fournies dans ceux-ci en procédant à des analyses et à des examens par sondages. En outre, nous avons apprécié la manière dont ont été appliquées les règles relatives à la comptabilité, à l'établissement des comptes annuels, aux placements et aux décisions significatives en matière d'évaluation, ainsi que la présentation des comptes annuels dans leur ensemble. La vérification de la gestion consiste à constater si les dispositions légales et réglementaires concernant l'organisation et l'administration ainsi que les prescriptions relatives au principe de loyauté dans la gestion de fortune sont respectées. Nous estimons que notre révision constitue une base suffisante pour former notre opinion.

Selon notre appréciation, la comptabilité et les comptes annuels, la gestion et les placements sont conformes à la loi suisse, à l'acte de fondation, au règlement et aux directives de placement.

Nous recommandons d'approuver les comptes annuels qui vous sont soumis.

PricewaterhouseCoopers SA



Thomas Huber  
Expert-réviseur



Simon Bandi  
Expert-réviseur  
Réviseur responsable

Zurich, le 23 novembre 2009

# Organes et responsables

## Conseil de fondation

### Présidence:

Hans-Peter Conrad                      Directeur et responsable Secrétariat général, Service juridiques et Fiscalité Swiss Life (élu jusqu'en 2010)

### Membres:

Sergio Bortolin                          Directeur et responsable du Secteur Grands clients et Partenaires Swiss Life SA (élu jusqu'en 2012)

Dr. Stefan Briner                        Gérant de la caisse de pensions de Swiss Steel AG (élu jusqu'en 2011)

Marc Brüttsch  
(élu du 7 novembre 2008)              Director et Head Economic Research Swiss Life Asset Management SA (élu jusqu'en 2012)

Bruno Fankhauser                      Gérant de LEONI Studer AG (élu jusqu'en 2011)

Stephan Heitz  
(jusqu'au 31 octobre 2008)          Managing Director et CEO Swiss Life Asset Management SA

Urs Huber                                 Gestionnaire de fortune de la Fondation de la Caisse de pensions de l'agriculture suisse (élu jusqu'en 2011)

Bernard Illi                                Représentant des Institutions de prévoyance Schindler (élu jusqu'en 2013)

### Gérant

Daniel Giubellini                        Vice-directeur Swiss Life SA  
(jusqu'au 30 avril 2009)

Dr. Stephan Thaler                      Directeur adjoint Swiss Life SA  
(à partir du 1er mai 2009)

### Domicile

Swiss Life SA, General-Guisan-Quai 40, 8022 Zurich

### Gérant de fortune

Swiss Life Asset Management SA, General-Guisan-Quai 40, 8022 Zurich

### Banque dépositaire

BSI SA, Via Magatti 2, 6900 Lugano (jusqu'au 6 novembre 2008)

UBS SA, Bahnhofstrasse 45, 8098 Zurich (à partir du 7 novembre 2008)

### Organe d'établissement des comptes

Swiss Life Funds AG, Via Bagutti 5, 6901 Lugano

### Organes de contrôle

PricewaterhouseCoopers SA, Birchstrasse 160, Case postale, 8050 Zurich





Fondation de placement Swiss Life  
General-Guisan-Quai 40  
Case postale  
8022 Zurich  
Téléphone 043 284 79 79  
Fax 043 284 79 80  
[anlagestiftung@swisslife.ch](mailto:anlagestiftung@swisslife.ch)  
[www.swisslife.ch/anlagestiftung](http://www.swisslife.ch/anlagestiftung)